

## WAFER PILLANGÓSZELEP SAVÁLLÓ TÁNYÉRRAL, NBR



Festés színe  
RAL5005-re  
változik



Új festés



Régi festés

**Méret:** DN32/40-től DN500-ig.

**Csatlakozás:** Karimák között PN6, PN10/16, osztály 150 és JIS10K\*

**Min. Hőmérséklet:** -10°C

**Max. Hőmérséklet:** +80°C

**Max. Nyomás:** 16 Bar DN300-ig

**Paraméterek:** Hosszú nyak az izolációhoz  
Rozsdamentes acél tányér  
NBR vulkanizált ülék  
ISO 5211 szerelőperem

**Anyagok:** Öntöttvas ház EN GJL-250, NBR ülék

\*DN szerint

## WAFER PILLANGÓSZELEP SAVÁLLÓ TÁNYÉRRAL, NBR

### PARAMÉTEREK:

- Hosszú nyak izolációhoz
- ISO 5211 szerelőperem
- Wafer típusú
- Karimák között PN6 DN40-től DN150-ig, PN10/16 DN32-től DN500-ig, Class 150 (PN20) DN40-től DN350-ig és DN450-től DN500-ig
- Karimák között JIS10K DN40-től DN300-ig
- Teljes áthaladó tengely
- 10 pozíciós karral és zárolóeszközzel DN150-ig
- Dupla PTFE tömítés a tengelyen
- Rozsdamentes acél tányér
- Epoxy festés RAL003 80 mikron vastagságban, a festékszín valójában RAL5005-re
- Vulkanizált NBR ülék

### FELHASZNÁLÁS:

- Nem aromás szénhidrogének, üzemanyag, víz, földgáz, zsír, olaj, sűrített levegő, glikol használatára alkalmas
- Minimális és maximális hőmérséklet (Ts): -10°C-tól +80°C-ig
- Maximális nyomás (Ps): DN300-ig 16 bar, DN300 felett 10 bar

### ÁRAMLÁSI EGYÜTTHATÓ Kv ( M<sup>3</sup> / h ):

DN	32/40	50	65	80	100	125	150	200	250	300	350	400	450	500	
Nyitási szög	10°	0,04	0,05	0,09	0,17	0,26	0,43	0,68	1,7	2,6	3,4	5,1	6,8	9,4	11,9
	20°	2	3	5	8	15	25	38	76	129	200	288	396	525	675
	30°	5	6	10	15	31	52	81	160	273	422	610	839	1101	1428
	40°	10	13	21	33	67	113	175	348	592	914	1321	1817	2407	3095
	50°	18	23	38	60	119	202	312	620	1055	1630	2355	3239	4289	5515
	60°	30	38	64	99	196	334	516	1025	1746	2697	3897	5359	7097	9125
	70°	48	60	102	156	310	529	817	1623	2764	4269	6167	8481	11232	14442
	80°	72	90	152	235	466	793	1226	2434	4145	6403	9250	12720	16848	21662
	90°	78	98	167	258	512	872	1347	2675	4555	7037	10165	13799	18514	23805

### FORGATÓNYOMATÉK ÉRTÉKE ( Nm, biztonsági együttható nélkül ):

Ajánlunk egy minimum 30%-os biztonsági együtthatót az aktuátor meghatározásához.

DN	32/40	50	65	80	100	125	150	200	250	300	350	400	450	500
PN10	9	12	19	25	38	58	85	159	253	369	428	671	1001	1220
PN16	10	13	21	26	42	65	95	175	277	536	-	-	-	-

+36 34 364 936

2800 Tatabánya, Erdész u. 37/B

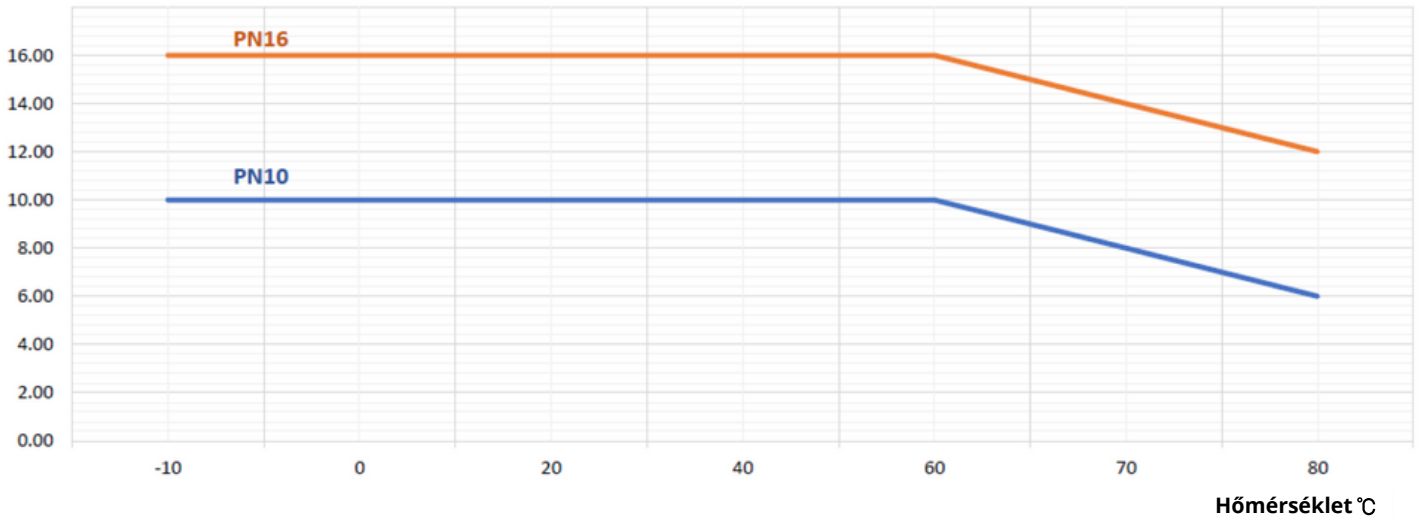
info@asgszerelveny.hu

www.asgszerelveny.hu

## WAFER PILLANGÓSZELEP SAVÁLLÓ TÁNYÉRRAL, NBR

### NYOMÁS / HŐMÉRSÉKLET GRAFIKON (GŐZ KIZÁRÁSÁVAL):

Nyomás (Bar)



Hőmérséklet °C

### TARTOMÁNY:

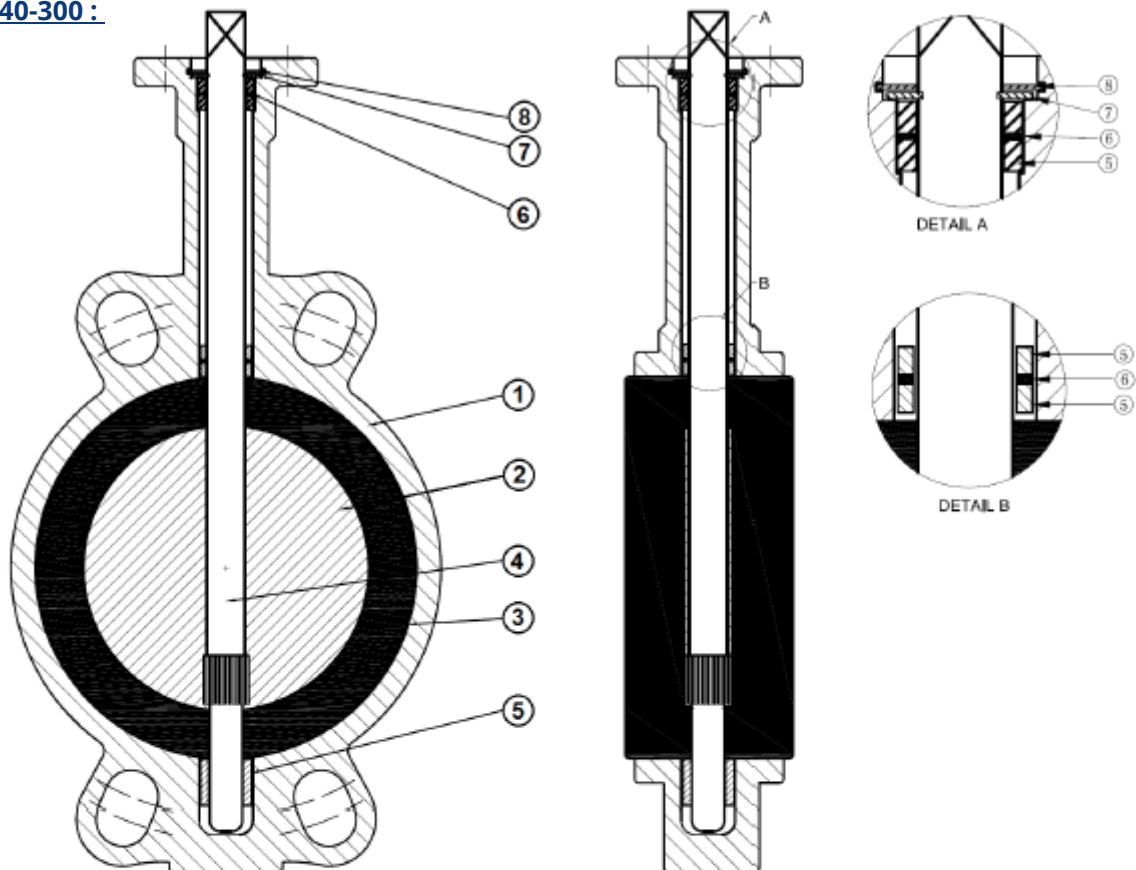
- Wafer típusú pillangószelep karos működtetéssel DN32/40-től DN300-ig.
- Wafer típusú pillangószelep fogaskerék-működtetéssel DN350-től DN500-ig.
- Fogaskerék-működtetés lehetséges (Ref. 1198) DN32/40-től DN300-ig.

### CSATLAKOZÁS:

- Karimák között PN6 DN40-től DN150-ig
- Karimák között PN10/16 DN32-től DN500-ig
- Karimák között Class 150 (PN20) DN40-től DN350-ig és DN450-től DN500-ig
- Karimák között JIS10K DN40-től DN300-ig

## WAFER PILLANGÓSZELEP SAVÁLLÓ TÁNYÉRRAL, NBR

ANYAGOK DN32/40-300 :



Tétel	Megnevezés	Anyag
1	Ház	Öntöttvas EN GJL-250
2	Tányér	ASTM A351 CF8M
3	Ülék	NBR
4	Tengely	AISI 420
5	Csapágy	PTFE
6	O gyűrű	NBR
7	Rögzítőgyűrű	Acél
8	Rögzítőgyűrű	Acél
	Kar	Aluminium

+36 34 364 936

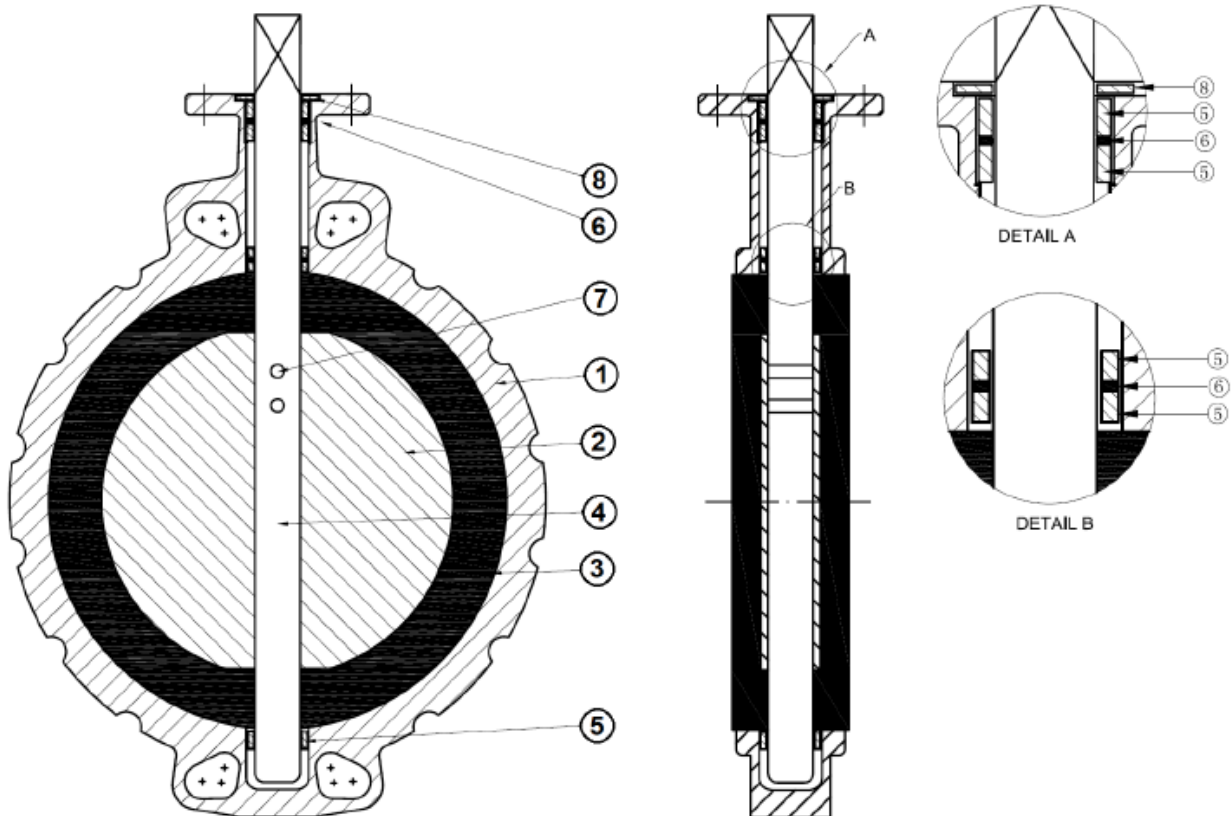
2800 Tatabánya, Erdész u. 37/B

info@asgszerelveny.hu

www.asgszerelveny.hu

## WAFER PILLANGÓSZELEP SAVÁLLÓ TÁNYÉRRAL, NBR

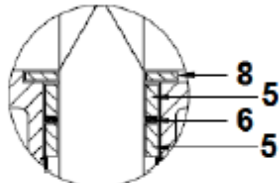
ANYAGOK DN 350:



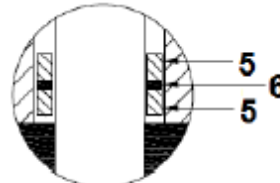
Tétel	Megnevezés	Anyag
1	Ház	Öntöttvas EN GJL-250
2	Tányér	ASTM A351 CF8M
3	Ülék	NBR
4	Tengely	AISI 431
5	Csapágy	PTFE
6	O gyűrű	NBR
7	Szegecs	AISI 316
8	Tömítés	NBR

## WAFER PILLANGÓSZELEP SAVÁLLÓ TÁNYÉRRAL, NBR

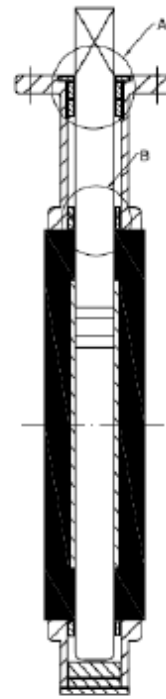
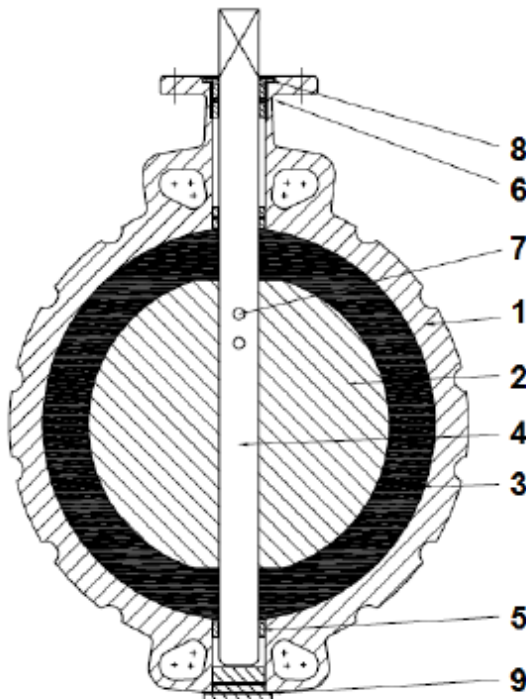
ANYAGOK DN 400-500 :



DETÁL A



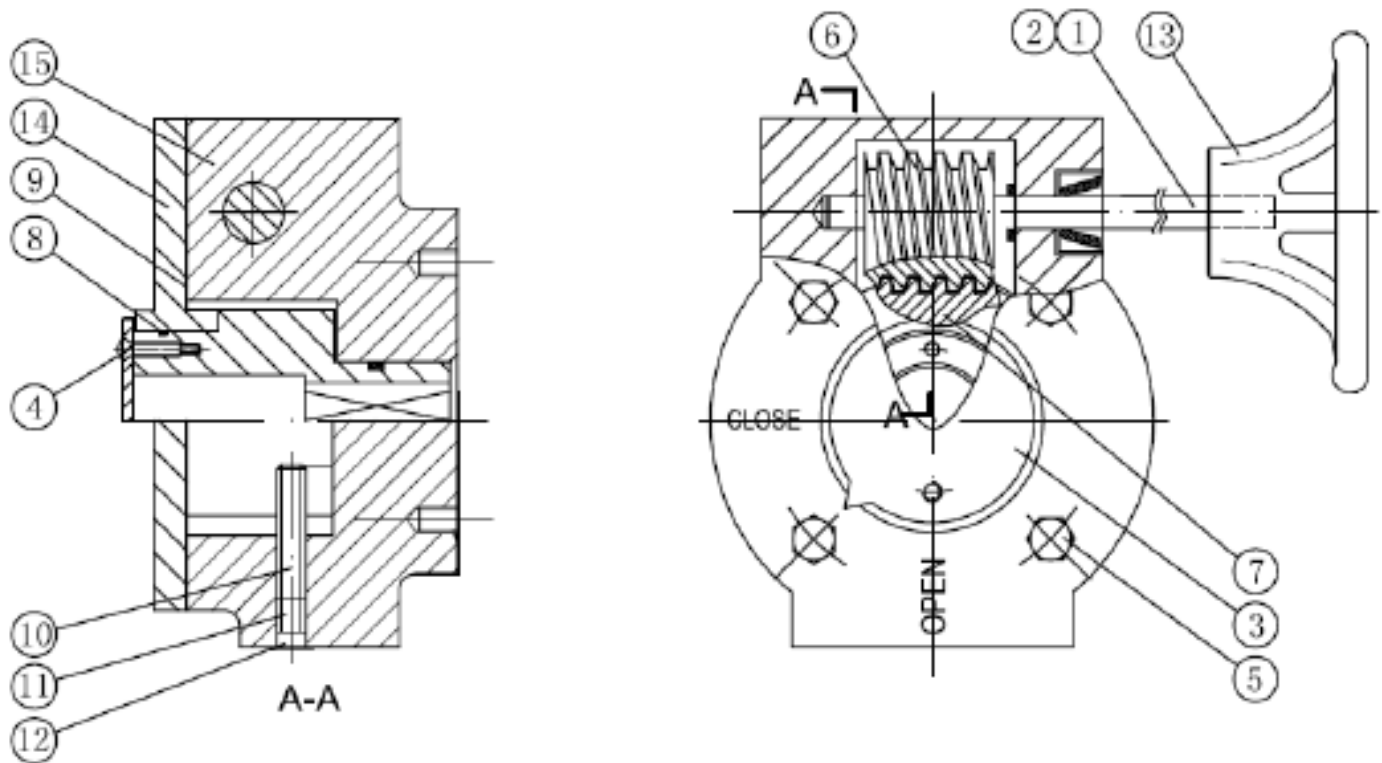
DETÁL B



Tétel	Megnevezés	Anyag
1	Ház	Öntöttvas EN GJL-250
2	Tányér	ASTM A351 CF8M
3	Ülék	NBR
4	Tengely	AISI 431
5	Csapágy	PTFE
6	O gyűrű	NBR
7	Szegecs	AISI 316
8	Tömítés	NBR
9	Tömítés	NBR

## WAFER PILLANGÓSZELEP SAVÁLLÓ TÁNYÉRRAL, NBR

CSIGAHAJTÓMŰ ANYAGOK DN40-450 :



Tétel	Meghatározás	Anyag
1	Tengely	Krómozott acél
2	Szegecs	AISI 316
3	Jeizőtárcsa	Alumínium + NBR tömítés
4	Jeizőcsavar, alátét	AISI 316
5	Csavar, alátét	AISI 316
6	Fogaskerék 1	Acél
7	Fogaskerék 2	Gömbgrafitos öntöttvas EN GJS-400-15
8	O gyűrű	NBR
9	Zárófej tömítés	NBR
10	Belső állítócsavar	Szénacél
11	Külső állítócsavar	AISI 316
12	Műanyag sapka	Műanyag
13	Kézikerék	Öntöttvas EN GJL-250 epoxy bevonat
14	Zárófej	Öntöttvas EN GJL-250 epoxy bevonat
15	Ház	Öntöttvas EN GJL-250 epoxy bevonat
	Csavarozás a szelepek rögzítésére	AISI 304

+36 34 364 936

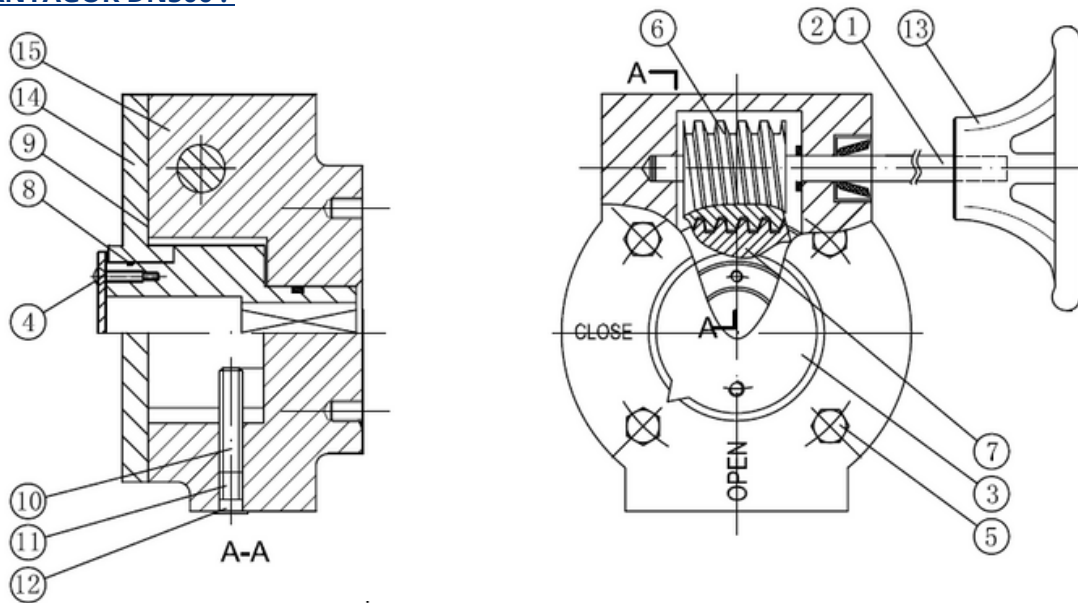
2800 Tatabánya, Erdész u. 37/B

info@asgszerelveny.hu

www.asgszerelveny.hu

## WAFER PILLANGÓSZELEP SAVÁLLÓ TÁNYÉRRAL, NBR

CSIGAHAJTÓMŰ ANYAGOK DN500 :



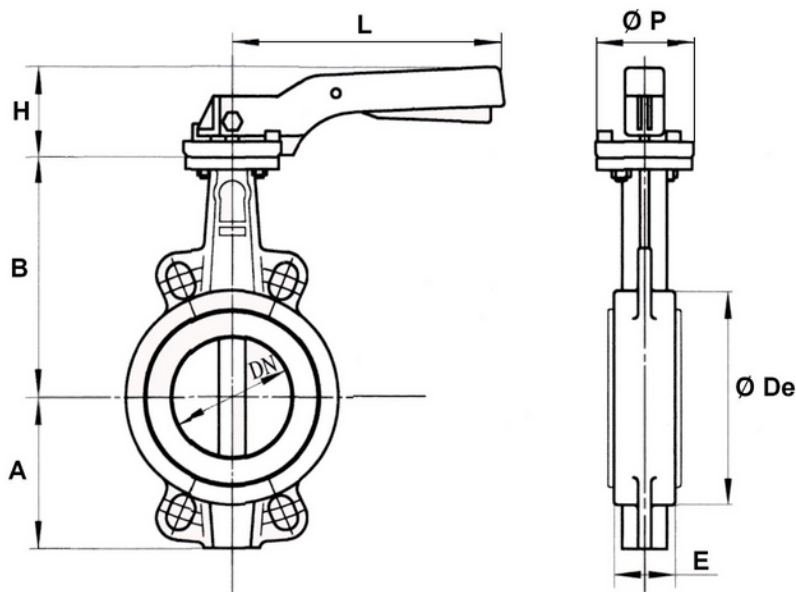
Tétel	Meghatározás	Anyag
1	Tengely	Krómozott szénacél
2	Szegecs	AISI 316
3	Jelzőtárcsa	Aluminium NBR tömítéssel
4	Jelzőcsavar	AISI 316
5	Zárófej csavarozás	AISI 316
6	Csavarozás	AISI 316
7	Háztömítés	NBR
8	Fogaskerék	Acél
9	Fogaskerék	Ductile iron EN GJS-400-15
10	O gyűrű	NBR
11	Zátófej tömítés	NBR
12	Belső csavar	Acél
13	Külső csavar	AISI 316
14	Sapka	Műanyag
15	Kézikerék	Öntöttvas EN GJL-250 epoxy bevonat
16	Zárófej	
17	Ház	
	Csavarozás a szelepek rögzítésére	AISI 304



## WAFER PILLANGÓSZELEP SAVÁLLÓ TÁNYÉRRAL, NBR

### SZELEP MÉRETEK:

- SZELEPEK KARRAL DN 32/40 - 300:

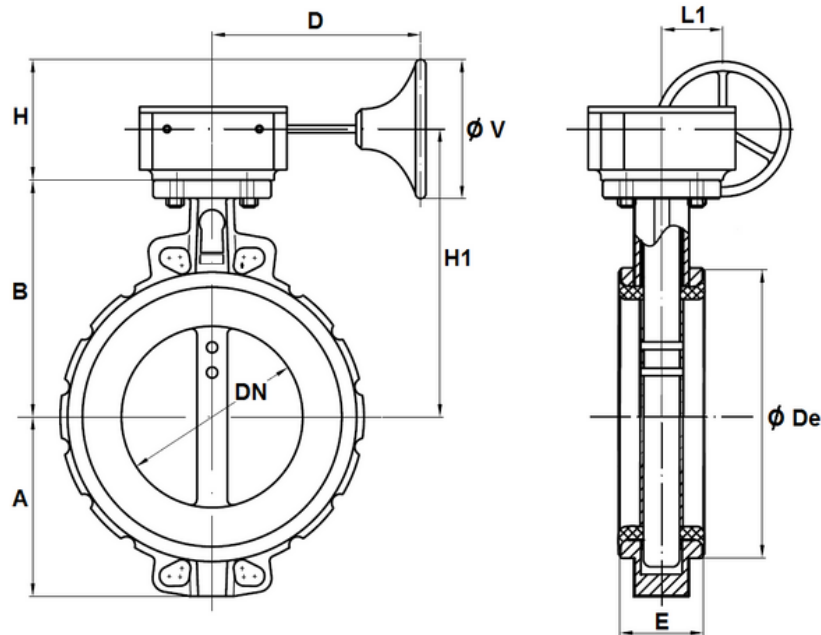


DN	32/40	50	65	80	100	125	150	200	250	300
A	61	77	87,5	95	107	121,5	144	171	205	235
B	130	136,5	142	158	180	192	215	242	280	310
Ø De	82	95	109	121	152	180	207	260	315	370
E	33	43	46	46	52	56	56	60	68	78
H	70	70	70	70	70	71	71	40	44	44
L	195	195	195	195	195	278	278	355	507	507
Ø P	65	65	65	65	65	90	90	125	150	150
Súly (Kg)	1.85	2.53	2.86	3.16	4.21	6.67	7.66	14.67	23.4	33.8
Ref.	1121040	1121050	1121065	1121080	1121100	1121125	1121150	1121200	1121250	1121300

## WAFER PILLANGÓSZELEP SAVÁLLÓ TÁNYÉRRAL, NBR

### SZELEP MÉRET( mm ):

- SZELEP CSIGAHAJTÓMŰVEL DN 350:

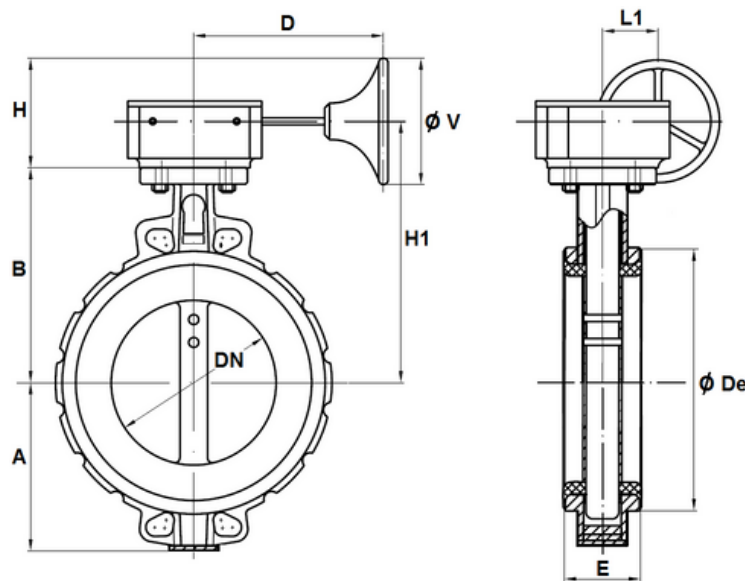


DN	350
A	260
B	334
D	223
Ø De	418
E	78
H	190
H1	379
L1	78
Ø V	300
Súly (Kg)	54.5
Ref.	1121350

## WAFER PILLANGÓSZELEP SAVÁLLÓ TÁNYÉRRAL, NBR

SZELEP MÉRET ( mm ):

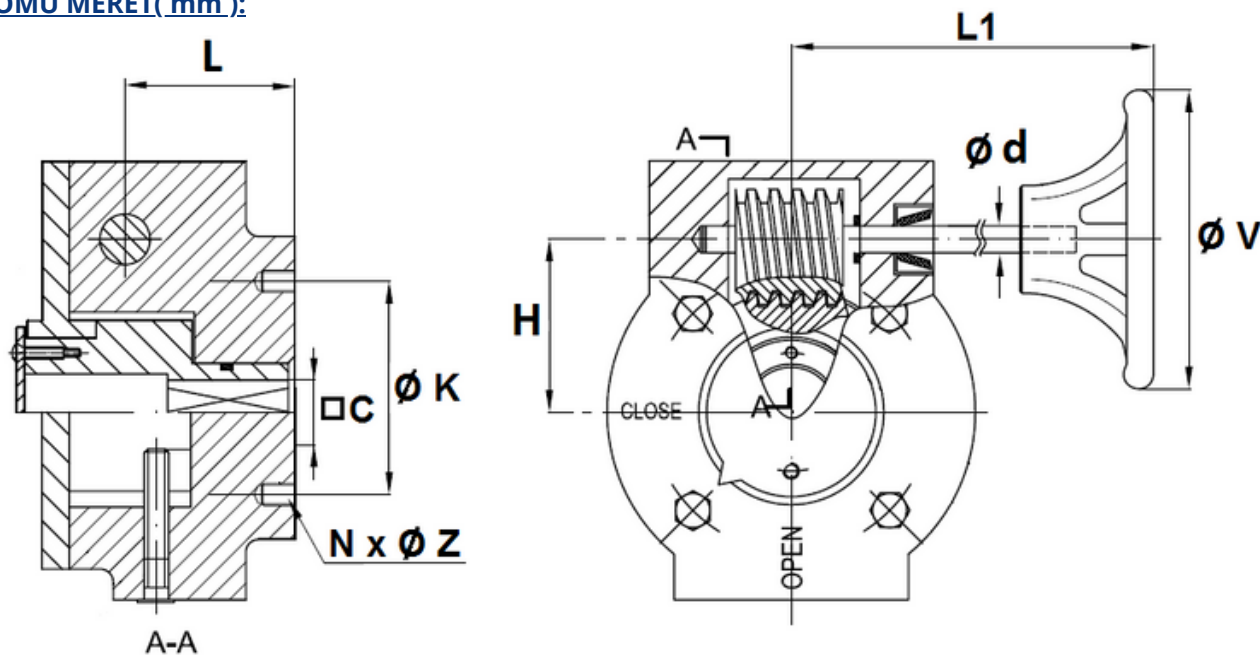
SZELEP CSIGAHAJTÓMŰVEL DN 400 - 500:



DN	400	450	500
A	307	339	368
B	361	401	480
D	270	270	339
Ø De	470	525	570
E	102	114	127
H	208	258	222
H1	423	463	545
L1	120	120	120
Ø V	400	400	300
Súly (Kg)	89.85	107.4	155.8
Ref.	1121400	1121450	1121500

## WAFER PILLANGÓSZELEP SAVÁLLÓ TÁNYÉRRAL, NBR

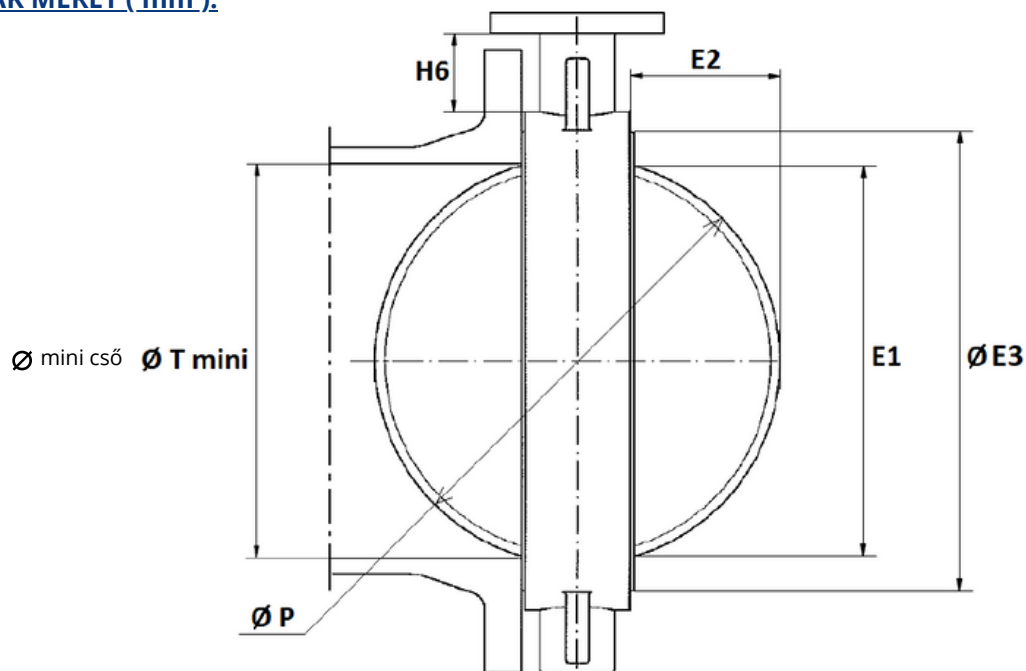
CSIGAHAJTÓMŰ MÉRET(mm.):



DN	32/80	100	125/150	200	250	300-350
C	9	11	14	17	22	27
ØK	50	50	70	102	125	125
ISO	F05	F05	F07	F10	F12	F12
NxØZ	4 x M6	4 x M6	4 x M8	4 x M10	4 x M12	4 x M12
L	51.5			74.5		82
L1	160		140	220		222
H	45			300		
Ød	16			19		
ØV	150		245	297		
Súly (kg)	3.51	4.22	3.53	6.99	7.42	9.6
Ref.	1198001	1198002	1198003	1198004	1198005	1198006

## WAFER PILLANGÓSZELEP SAVÁLLÓ TÁNYÉRRAL, NBR

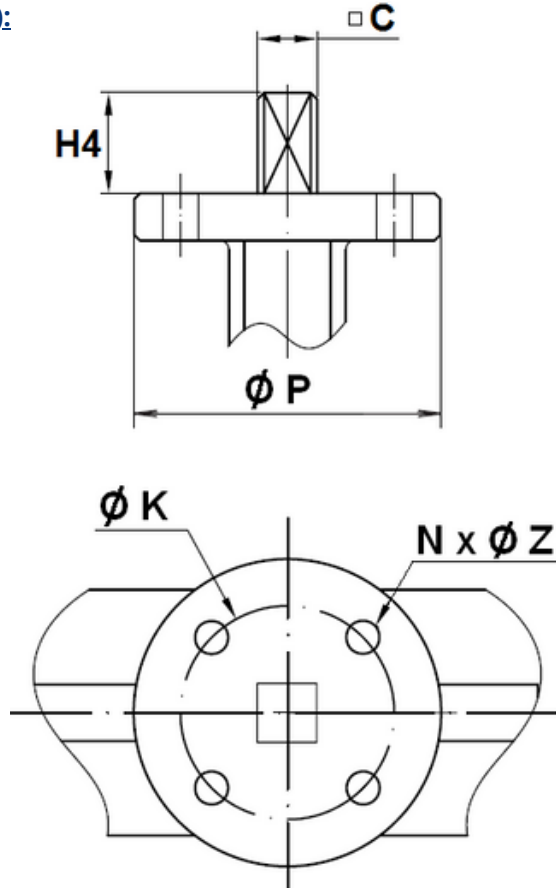
TÁNYÉR ÉS NYAK MÉRET ( mm.):



DN	40	50	65	80	100	125	150	200	250	300	350	400	450	500
E1	37.7	47.06	59.81	75.56	98.37	117.02	147.65	195.3	242.5	292.6	325.4	379.8	429	480.2
E2	4.9	5	9.4	16.5	26.1	33.9	49.7	71.2	91.2	111.8	127.8	143.9	163.3	182.3
Ø E3 ±2	70	76	90	104	135	159	188	238	292	344	375	439	490	535
H6 ±2	76.7	79	79	87.5	92.3	90.3	99.2	99.5	103.8	105.8	105.8	109.5	113	172
Ø P	42.8	53	64.8	79.1	104.25	123.8	155.4	202.4	250.5	301.6	333.7	389.8	440.7	491.8
Ø T mini	43	53	65	79.5	104.5	124	155.5	202.5	250.5	302	334	390	441	492

## WAFER PILLANGÓSZELEP SAVÁLLÓ TÁNYÉRRAL, NBR

ISO SZERELŐPEREM MÉRET ( mm.):



DN	32/40	50	65	80	100	125	150	200	250	300	350	400	450	500
C	9	9	9	9	11	14	14	17	22	27	27	27	30	36
Ø K	50	50	50	50	50	70	70	102	125	125	125	125	165	165
ISO	F05	F05	F05	F05	F05	F07	F07	F10	F12	F12	F12	F12	F16	F16
N x Ø Z	4 x 7	4 x 7	4 x 7	4 x 7	4 x 7	4 x 9	4 x 9	4 x 11	4 x 13	4 x 13	4 x 14	4 x 14	4 x 22	4 x 22
H4	32	32	32	32	32	42	42	36	38	38	45	50	50	65
Ø P	65	65	65	65	65	90	90	125	150	150	150	150	210	210

# WAFER PILLANGÓSZELEP SAVÁLLÓ TÁNYÉRRAL, NBR

## CSIGAHAJTÓMŰ PARAMÉTEREK:

DN	32/80	100	125/150	200	250	300/350	400	450	500
<b>Aránytényező</b>	<b>24 :1</b>	<b>24 :1</b>	<b>24 :1</b>	<b>30 :1</b>	<b>30 :1</b>	<b>50 :1</b>	<b>80 :1</b>	<b>80 :1</b>	<b>260 :1</b>
<b>Bemeneti nyomaték (Nm)</b>	<b>6</b>	<b>6</b>	<b>6</b>	<b>7.5</b>	<b>7.5</b>	<b>12.5</b>	<b>20</b>	<b>20</b>	<b>65</b>
<b>Kimeneti nyomaték (Nm)</b>	<b>170</b>	<b>170</b>	<b>170</b>	<b>700</b>	<b>700</b>	<b>1200</b>	<b>2500</b>	<b>2500</b>	<b>2500</b>

## SZABVÁNYOK:

- Gyártó ISO 9001 : 2015 tanúsítvánnyal rendelkezik
- Tervezés az API 609 szabvány szerint történik
- 2014/68/EU irányelv: 1-es csoportú folyadékokhoz és gázokhoz
- DN32-50: I. kockázati kategória, CE jelölés
- DN65-200: II. kockázati kategória, CE 0035 jelölés
- DN250-300: III. kockázati kategória, CE 0035 jelölés
- DN350: II. kockázati kategória, CE 0035 jelölés
- DN400-500: III. kockázati kategória, CE 0035 jelölés
- Az 1.3 tanúsítvány igényelhető
- Nyomáspróba az API 598, 6. táblázat szerint
- Hossz ISO 5752 sorozat 20, EN 558 sorozat 20 (NF 29305) szerint
- ISO 5211 szerelőperem
- Karimák közötti távolság EN 1092-1 PN6-PN10/16 és ASME B16.5 Class 150 (PN20) szerint
- Szelepek megfelelnek a LR (Lloyd's Register) hajózási szabályzatának és előírásainak, 2018. júliusi kiadás (típusengedély tanúsítvány) Marine LLOYD'S REGISTER. A tengeri és offshore alkalmazásokhoz a szelepek megfelelnek az LR szabályzatának és előírásainak a konkrét szolgáltatásokra vonatkozóan.
- API 607 - 2016
- ISO 19921:2005
- GB/T 22218 - 2008

**Fontos:** Véleményünk, a megadott adatok és ajánlásunk nem garantálja a termék megfelelőségét adott felhasználásra, a Sferaco (és forgalmazója) nem vállal felelősséget a termék által okozott károkért és következményes károkért. Az ügyfélnek ellenőriznie kell a termékek megfelelő megválasztását a valós felhasználási feltételekkel.

+36 34 364 936

2800 Tatabánya, Erdész u. 37/B

info@asgszerelveny.hu

www.asgszerelveny.hu