

Nyomáskülönbőség-érzékelő, levegő dual

Nyomástávadó két független mérőrendszerrel. Mindegyik egység rendelkezik 8 kiválasztható tartománnyal és egy 0...5 V/10 V-os kimenettel. Levegő nyomáskülönbőségének és egyéb nem gyúlékony és nem agresszív gázok nyomáskülönbőségének felügyeletére. Tipikus alkalmazás HVAC-rendszerekben levegőszűrők, ventilátorok ékszíjának vagy tűz- és füstvédő zsaluk felügyeletének céljából. Opcióként elérhetők LCD-kijelzővel. IP65 / NEMA 4X védett burkolat.



Típus áttekintése

Típus	Nyomás mérési tartománya [Pa]	Kimenő jel aktív nyomás	Átszakadási nyomás	Kijelzőtípus
22ADP-124D	-100...2500	0...5 V, 0...10 V	40 kPa	-
22ADP-124F	-100...2500	0...5 V, 0...10 V	40 kPa	LCD

Műszaki adatok

Elektromos adatok	Névleges feszültség	AC/DC 24 V			
	Névleges feszültségtartomány	AC 19...29 V / DC 15...35 V			
	AC áramfogyasztás	4.3 VA			
	DC áramfogyasztás	2.3 W			
	Elektromos csatlakozás	Dugaszolható rugós sorkapocs max. 2,5 mm ²			
	Kábel bevezetés	Tömbszelence kábelvédővel Ø 6...8 mm			
Működési adatok	Érzékelő technológia	Piezo mérőelem			
	Alkalmazás	Levegő			
	Többszámú	8 kiválasztható mérési tartomány			
	Feszültség kimenet	2 x 0...5 V, 0...10 V, min. ellenállás 10 kΩ			
	Aktív kimenő jel megjegyzés	Kimenet 0...5/10 V kapcsolóval választható			
	Kijelző	LCD, 29x35 mm Háttérvilágítással Mérési érték: Pa, inch WC (paraméterezhető)			
	Válaszidő	Beállítható 0,8 mp vagy 4,0 mp			
Mérési adatok	Mért értékek	Nyomáskülönbőség			
	Mérőközeg	Levegő és nem agresszív gázok			
	Nyomás mérési tartomány beállítások	Beállítás	Tartomány [Pa]	Tartomány [inch WC]	Gyári beállítások ✓
		S0	0...2500	0...10	
		S1	0...2000	0...8	
		S2	0...1500	0...6	
		S3	0...1000	0...4	
		S4	0...500	0...2	
		S5	0...250	0...1	
		S6	0...100	0...0.4	
S7	-100...100	-0.4...0.4			
Nyomás pontossága	Eltérés a referenciaeszközhöz képest mérési tartomány: ≤500 Pa: ±5 Pa mérési tartomány >500 Pa: ±10 Pa				
Hosszútávú stabilitás	±2.5% FSO (teljes mérési tartomány) / 4 év				
Anyagok	Tömbszelence	PA6, fekete			

Anyagok	Ház	Fedél: PC, narancssárga Lent: PC, narancssárga Tömítés: NBR70, fekete UV-sugárzással szemben ellenálló.
Biztonsági adatok	IEC/EN védelmi osztály	III, szintű biztonság, különösen alacsony feszültség (SELV)
	Tápforrás UL	Class 2 Supply
	IEC/EN védelmi szint	IP65
	NEMA/UL védelmi szint	NEMA 4X
	Burkolat	UL 4X-es burkolattípus
	EU Megfelelőség	CE jelölés
	IEC/EN tanúsítvány	IEC/EN 60730-1 és IEC/EN 60730-2-6
	Minőségyszabvány	ISO 9001
	UL Approval	cULus az UL60730-1A/-2-6, CAN/CSA E60730-1 szerint
	Működési mód	1. típus
	Tápellátás névleges impulzus-feszültsége	0.8 kV
	Szerkezet	Independently mounted control
	Szennyezési szint	3
	Környezeti páratartalom	Max. 95% RH, nem kondenzálódó
	Környezeti hőmérséklet	-10...50°C [15...122°F]
	Közeghőmérséklet	-10...50°C [15...122°F]

Biztonsági megjegyzések


Ez az eszköz helyhez kötött fűtő-, szellőző- és légkondicionáló rendszerekhez készült, és nem használható a megadott alkalmazástól eltérő módon. A szakszerűtlen használat tilos. A terméket ne használja olyan berendezéssel, mely meghibásodás esetén veszélyeztetheti a személyek, az állatok vagy a javak épségét.

Telepítés előtt bizonyosodjon meg arról, hogy kikapcsolta az összes áramforrást. Ne csatlakoztassa aktív/működő berendezéshez.

A beszerelést kizárólag az erre jogosult szakszemélyzet végezheti. A beszerelés során követni kell minden törvényi alkalmazandó intézményi beszerelési előírást.

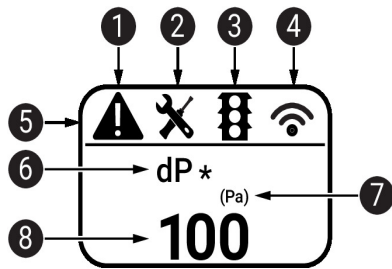
A készülék elektromos alkatrészeket tartalmaz és tilos a háztartási hulladékkal együtt kiselejtezni. Vegyen figyelembe minden helyileg érvényes előírást és követelményt.

Megjegyzések

- Kézi nullpont kalibrációja** Normálüzem esetében a nullpont kalibrációt 12 havonta kell kivitelezni. Figyelem! Nullpont kalibráció esetében az áramforrást csatlakoztassa egy órával korábban.
- Távolítsa el a két csatlakozócsövet a + és - nyomástermináloktól és -
 - Nyomja és tartsa lenyomva a gombot, míg a LED izzó folytonosan világít
 - Várjon, míg a LED izzó ismét villog és telepítse a csatlakozócsöveket a nyomásterminálokhoz (figyeljen a + és - jelölésekre)

Visszajelzések és Működés

- Visszajelzések** Az eszköztől és a mért értékek számától függően a kijelző automatikusan skáláz. Az olyan paraméterek, mint például a mért értékek halványítása/erősítése, a kijelző fényereje és közlekedési lámpa funkciója az alkalmazáson vagy a buszrendszeren keresztül módosítható. A rendszerindítási folyamat során a szoftver és a hardver verziói jelennek meg.



- 1 Hiba / érzékelőhiba
- 2 Szolgáltatás / szemrevételezés aktív
- 3 TLF (forgalmi lámpa funkció) miatt (kijelzett szín változásának küszöbértéke)
- 4 Vezeték nélküli aktív (nem áll rendelkezésre)
- 5 Állapotsor
- 6 Mérésérték (* megjelenik a TLF funkció ehhez az értékhez történt aktiválásakor)
- 7 Mértékegység
- 8 Mérésérték

Szállítási terjedelem

Szállítási terjedelem	Leírás	Típus
	Szerelőkeret L ház	A-22D-A10
	Légcsatorna csatlakozó készlet, PVC cső 2 m, 2 csatlakozóelem (műanyag)	A-22AP-A08
	22ADP-...-hez	
	Dowel	
	Csavarok	

Tartozékok

Opcionális tartozékok	Leírás	Típus
	Légcsatorna-csatlakozó, Fém, L 40 mm, Csőcsatlakozás 5 mm	A-22AP-A02
	Légcsatorna-csatlakozó, Fém, L 100 mm, Csőcsatlakozás 5 mm	A-22AP-A04
	Csatlakozóadapter, M20x1.5, 1 x 6 mm-es kábelhez, 10 darabos multipack csomag.	A-22G-A01.1
	Légáram mennyiség szonda 100 mm kör légcsatornához, min. 2 m/s	EXT-AC-R100
	Légáram mennyiség szonda 125 mm kör légcsatornához, min. 2 m/s	EXT-AC-R125
	Légáram mennyiség szonda 160 mm kör légcsatornához, min. 2 m/s	EXT-AC-R160
	Légáram mennyiség szonda 200 mm kör légcsatornához, min. 2 m/s	EXT-AC-R200
	Légáram mennyiség szonda 250 mm kör légcsatornához, min. 2 m/s	EXT-AC-R250
	Légáram mennyiség szonda 315 mm kör légcsatornához, min. 2 m/s	EXT-AC-R315
	Légáram mennyiség szonda 400 mm kör légcsatornához, min. 2 m/s	EXT-AC-R400
	Légáram mennyiség szonda 500 mm kör légcsatornához, min. 2 m/s	EXT-AC-R500
	Légáram mennyiség szonda 630 mm kör légcsatornához, min. 2 m/s	EXT-AC-R630
	Légáram mennyiség szonda 200 mm négyzetes légcsatornához, min. 2 m/s	EXT-AC-L200
	Légáram mennyiség szonda 250 mm négyzetes légcsatornához, min. 2 m/s	EXT-AC-L250
	Légáram mennyiség szonda 300 mm négyzetes légcsatornához, min. 2 m/s	EXT-AC-L300
	Légáram mennyiség szonda 400 mm négyzetes légcsatornához, min. 2 m/s	EXT-AC-L400
	Légáram mennyiség szonda 500 mm négyzetes légcsatornához, min. 2 m/s	EXT-AC-L500
	Légáram mennyiség szonda 600 mm négyzetes légcsatornához, min. 2 m/s	EXT-AC-L600
	Légáram mennyiség szonda 700 mm négyzetes légcsatornához, min. 2 m/s	EXT-AC-L700
Eszközök	Leírás	Típus
	Belimo Duct Sensor Assistant App	Belimo Duct Sensor Assistant App
	Bluetooth hardverkulcs Belimo Duct Sensor Assistant App-hoz	A-22G-A05

* EXT-AC-.. A légáramlási térfogatmérő szonda csak az A-22G-A05 Bluetooth kulccsal és a Belimo Duct Sensor Assistant mobilalkalmazással együtt használható.

* A-22G-A05 Bluetooth hardverkulcs

Tanúsított és elérhető Észak-Amerikában, az Európai Unióban, az EFTA-államokban és az Egyesült Királyságban.

Szervíz

Eszköz csatlakozás Ezt az érzékelőt a Belimo Duct Sensor Assistant App segítségével lehet kezelni és paraméterezni. A Belimo Duct Sensor Assistant App használatához szükség van a bluetooth hardverkulcsra a mobilalkalmazás és a Belimo érzékelő közötti kommunikáció létrehozásához.

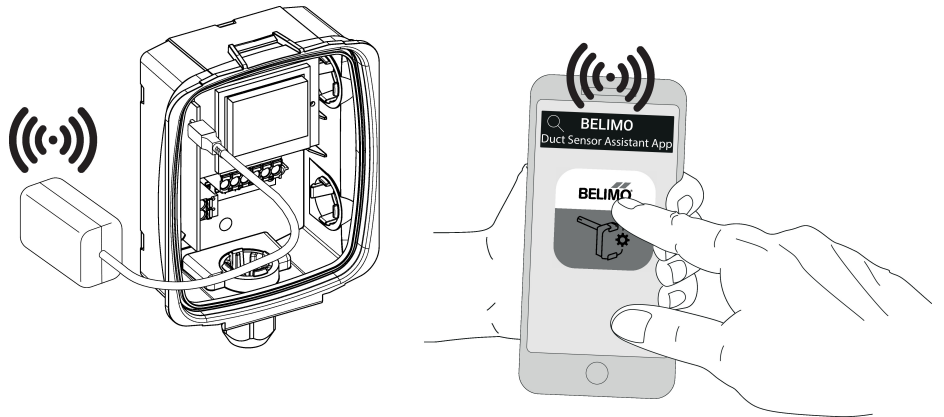
Az érzékelő szokásos kezeléséhez és paraméterezéséhez nincs szükség a bluetooth hardverkulcsra és Belimo Duct Sensor Assistant Appra. Az érzékelő a fent látható gyári standard paraméterekkel előre konfigurálva érkezik.

Követelmények:

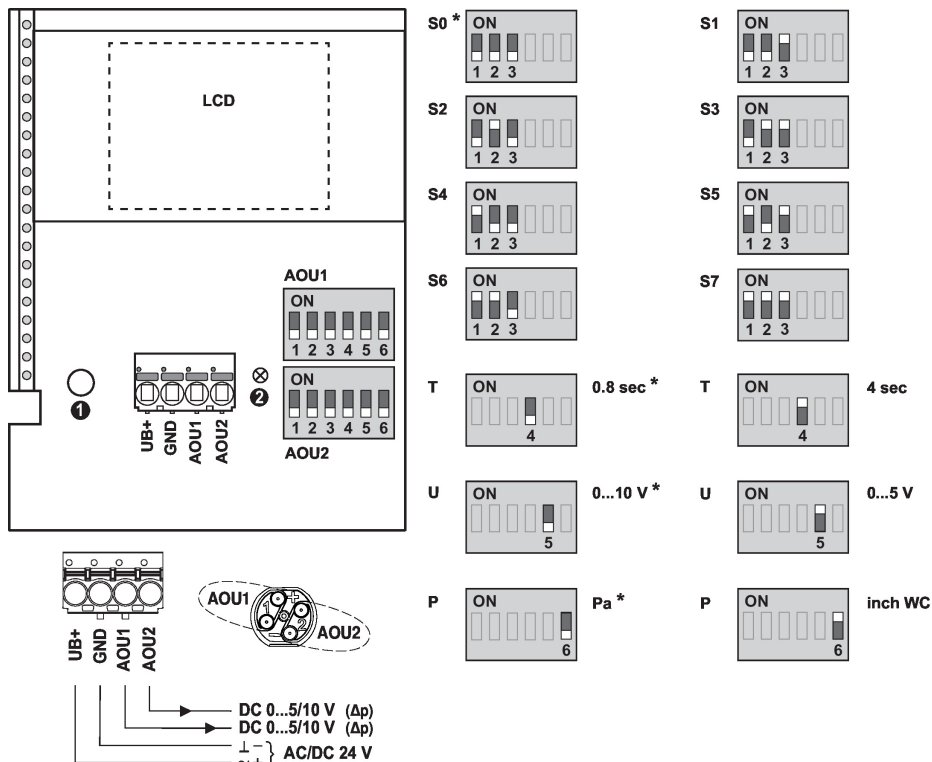
- Bluetooth-hardverkulcs (Belimo cikkszám: A-22G-A05)
- Bluetooth-képes okostelefon
- Belimo Duct Sensor Assistant App (Google Play vagy Apple AppStore webáruház)

Folyamata:

- Csatlakoztassa a Bluetooth hardverkulcsot az érzékelőhöz a micro-USB csatlakozón keresztül vagy a NYÁK illesztőfelületével
- Kapcsolódjon a Bluetooth-képes okostelefonnal a Bluetooth hardverkulcsra
- Válassza ki a paramétrizálást a Belimo Duct Sensor Assistant Appban

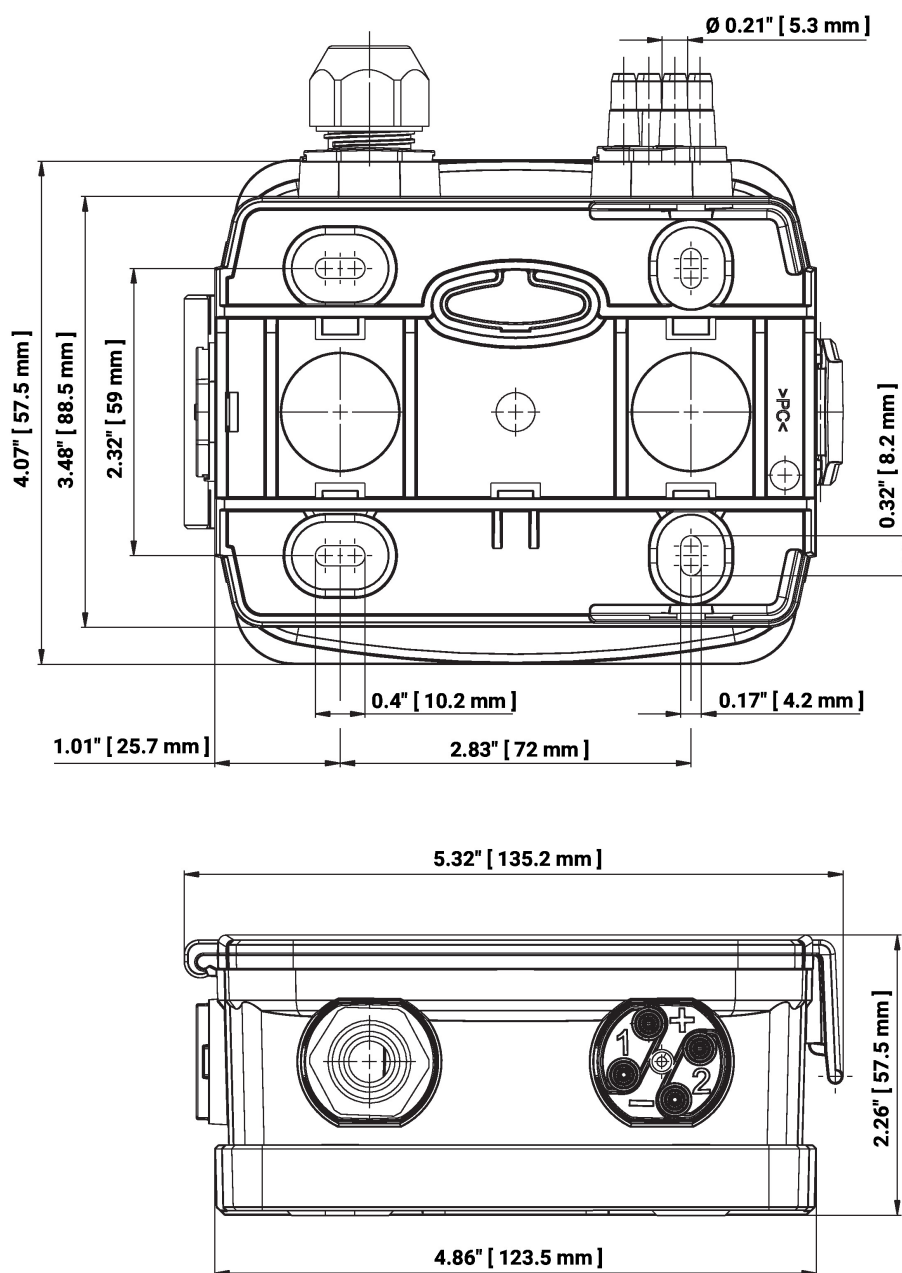


Elektromos kapcsolási rajz



Beállítás	Tartomány [Pa]	Tartomány [inch WC]	Gyári beállítások
S0	0...2500	0...10	✓
S1	0...2000	0...8	
S2	0...1500	0...6	
S3	0...1000	0...4	
S4	0...500	0...2	
S5	0...250	0...1	
S6	0...100	0...0.4	
S7	-100...100	-0.4...0.4	

Méretek



Típus	Tömeg
22ADP-124D	0.44 kg
22ADP-124F	0.48 kg