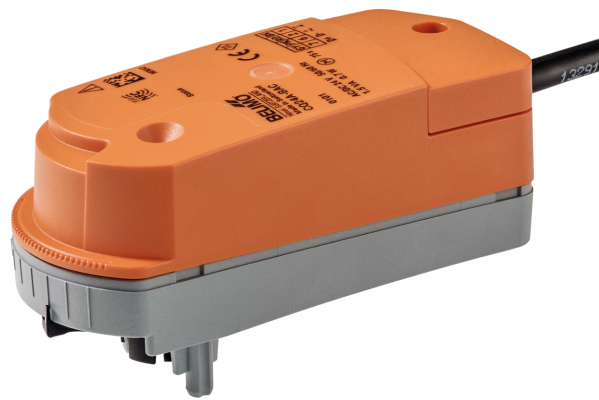
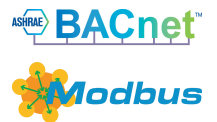


- Hajtómű forgatónyomatéka 1 Nm
- Névleges feszültség AC/DC 24 V
- Vezérlés kommunikációképes
- A hajtómű bepattintható szerelvénye.
- Áramlásbeállító változó
- Kommunikáció BACnet MS/TP vagy Modbus RTU interfészen keresztül



Műszaki adatok

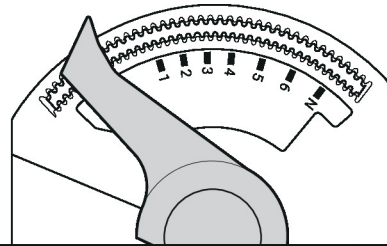
Elektromos adatok	Névleges feszültség	AC/DC 24 V
	Névleges feszültséghez tartozó frekvencia	50/60 Hz
	Névleges feszültségtartomány	AC 19.2...28.8 V / DC 21.6...28.8 V
	Energiafogyasztás működés alatt	0.7 W
	Energiafogyasztás nyugalmi helyzetben	0.6 W
	Áramfelvétel vezeték-méretezéshez	1.5 VA
	Tápellátás/vezérlés csatlakozása	Kábel 1 m, 4 x 0.34 mm ²
Adatbusz kommunikáció	Kommunikatív vezérlés	BACnet MS/TP (alapértelmezett beállítás) Modbus RTU
	Csomópontok száma	BACnet / Modbus lásd az illesztőfelület leírást
Működési adatok	Hajtómű forgatónyomatéka	1 Nm
	Kézi felülbírálás	hajtóművel (kikattintva)
	Hajtómű futásideje	75 s / 90°
	A hajtómű hangteljesítményszintje	35 dB(A)
	Pozíciójelzés	igen
	Áramlásbeállítás	Lásd a termékjellemzőket
Biztonsági adatok	IEC/EN védelmi osztály	III, szintű biztonság, különösen alacsony feszültség (SELV)
	IEC/EN védelmi szint	IP40
	EMC	CE a 2014/30/EU alapján
	IEC/EN tanúsítvány	IEC/EN 60730-1 és IEC/EN 60730-2-14
	Művelet típusa	1. típus
	Tápellátás/vezérlés névleges impulzus-feszültsége	0.8 kV
	Szennyezési szint	2
	Környezeti páratartalom	Max. 95% RH, nem kondenzálódó
	Környezeti hőmérséklet	10...40°C [50...104°F]
	Tárolási hőmérséklet	-40...80°C [-40...176°F]
	Karbantartási igény	karbantartásmentes
Tömeg	Tömeg	0.19 kg

Biztonsági megjegyzések


- Ez az eszköz helyhez kötött fűtő-, szellőző- és légkondicionáló rendszerekhez készült, és nem használható a megadott alkalmazási területétől eltérő módon, különösen repülőgépekben vagy bármi más légi közlekedési módokban.
- A kültéri alkalmazásokra csak akkor van lehetőség, ha az eszköz nincs közvetlenül kitéve (tenger)víznek, hónak, jégnek, napsugárzásnak vagy agresszív gázoknak, valamint biztosított, hogy a környezeti körülmények mindenkor az adatlapnak megfelelő küszöbértékeken belül maradnak.
- A beszerelést kizárólag az erre jogosult szak személyzet végezheti. A beszerelés során követni kell minden törvényi alkalmazandó intézményi beszerelési előírást.
- A készüléket kizárólag a gyártás helyén szabad felnyitni. Nem tartalmaz olyan alkatrészeket, melyet a felhasználó cserélhet ki vagy szerelhet meg.
- A kábeleket tilos eltávolítani a készülékből.
- A készülék elektromos alkatrészeket tartalmaz és tilos a háztartási hulladékkal együtt kiselejtezni. Vegyen figyelembe minden helyileg érvényes előírást és követelményt.

Terméklejelmzők

Működési mód	A hajtómű integrált BACnet MS/TP és Modbus RT interfésszel rendelkezik, fogadja a digitális vezérlőjelet a vezérlőrendszerből, és visszaadja az aktuális állapotot.
Egyszerű közvetlen felszerelés	Szerszámmentes bepattintható szerelvény A hajtóművet csatlakoztassa manuálisan a szelephez (Figyelem! kizárólag függőleges mozgás megengedett). Bizonyosodjon meg arról, hogy a tűk megfelelően helyezkednek a karimára. A beszerelés iránya a golyóscsaphoz képest 180°-os osztásban kiválasztható. (Kétszer lehetséges)
Kézi felülbírlás	Pattintsa le a hajtóművet és forgassa el a szeleptengelyt a hajtómű segítségével.
Magas funkcionalitású megbízhatóság	A hajtómű túlterhelésvédelemmel rendelkezik, nincs szükség végálláskapcsoló és automatikus ütközők alkalmazására, amikor eléri a végzáró elemet
Áramlásbeállítás	A CQ24A-BAC hajtóművet végállás határoló klipsz nélkül szállítjuk. A kv érték (QCV) vagy a V'max érték (PIQCV) beállításához az elfordulásszög -korlátozás egyszerűen és gyorsan beállítható ezen a hajtóművön az Assistant App vagy a busz kommunikáció segítségével. Az alábbi táblázat a zónaszelepek adatlapjain felsorolt ütköző pozíciók megfelelő értékeit mutatja százalékban és fokban. A beállítható kv értékeket (C2..Q-.., C4..Q-..) / V'max értékeket (C2..QP(T)-..) az adott zónaszelepek adatlapjai tartalmazzák.



Pos	1	2	3	3+	4-	4	4+	5-	5	5+	6-	6	6+	N-	N	max.
Bus	41%	49%	56%	60%	63%	66%	68%	71%	74%	77%	79%	82%	85%	88%	91%	100%
↙	37°	44°	51°	54°	57°	59°	61°	64°	67°	69°	71°	74°	77°	79°	82°	90°

Tartozékok

Mechanikus tartozékok	Leírás Tengely-meghosszabbítás CQ Házburkolat CQ, Szín: fehér (RAL 9010)	Típus ZCQ-E ZCQ-W
Eszközök	Leírás Belimo Assistant App, Okostelefon-alkalmazás az egyszerű üzembe helyezéshez, paraméterezéshez és a karbantartáshoz Bluetooth / NFC átalakító	Típus Belimo Assistant App ZIP-BT-NFC

Elektromos beszerelés

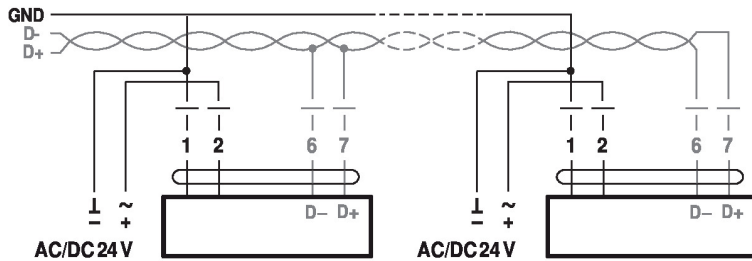


A BACnet MS/TP / Modbus RTU vezetékek kábelezését a vonatkozó RS-485 szabályok szerint kell elvégezni.

A Modbus / BACnet: a betáplálás és a kommunikáció galvanikusan nem szigeteltek. Csatlakoztassa az eszközök földelését egymáshoz.

Kapcsolási rajz

BACnet MS/TP / Modbus RTU



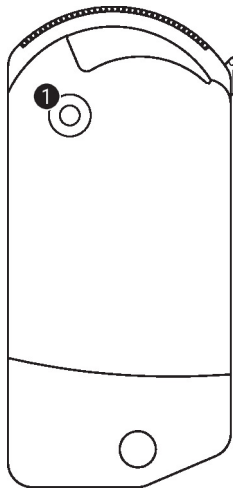
Vezetékszínek:

- 1 = fekete
- 2 = piros
- 6 = rózsaszín
- 7 = szürke

BACnet / Modbus jelkiosztás:

- C1 = D- = A
- C2 = D+ = B

Működtető vezérlőszervek és jelzőfények



1 LED-kijelző sárga

- Ki: Nincs tápfeszültség vagy hibás működés
- Be: Működik
- Vibrál: BACnet / Modbus kommunikáció aktív

Szerviz

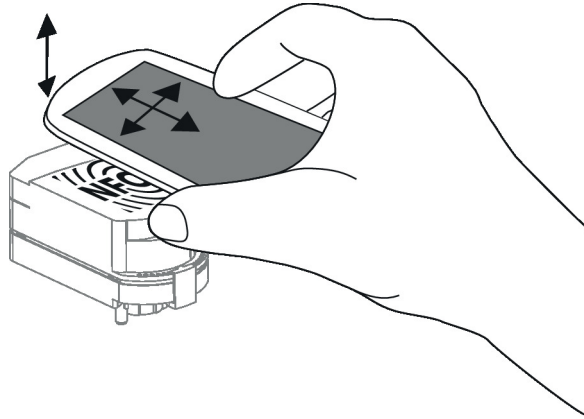
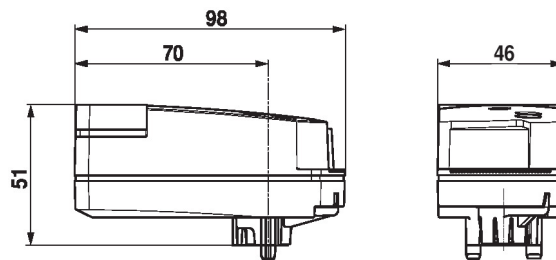
Eszköz csatlakozás Az NFC logóval jelölt Belimo eszközök vezérléséhez használja a Belimo Assistant alkalmazást.

Követelmények:

- NFC vagy Bluetooth kompatibilis okostelefon
- Belimo Assistant alkalmazás (Google Play Áruház és Apple AppStore áruház)

Helyezze az NFC-kompatibilis okostelefont az eszközhöz úgy, hogy a két NFC-antenna egymásra helyezkedik.

Aktiválja az okostelefonon a Bluetooth funkciót és csatlakoztassa az okostelefont a Bluetooth funkción keresztül a ZIP-BT-NFC-átalakítóhoz, illetve a készülékhez. A műszaki adatokat és a használati utasításokat a ZIP-BT-NFC adatlap tartalmazza.


Méretetek

További dokumentáció

BACnet illesztőfelület-leírás

Modbus illesztőfelület-leírás

- Teljes termékválaszték vizes alkalmazásokhoz
- Adatlapok zónaszelepekhez
- Beszerelési útmutató a zónacsapokhoz és hajtóművekhez
- Általános megjegyzések a projekttervezéshez
- Megjegyzések a projekttervezéshez QCV szelepekhez
- Megjegyzések a projekttervezéshez 6 járatú PI zónaszelephez
- Megjegyzések a projekttervezéshez nyomásfüggetlen PIQCV zónaszelephez
- Megjegyzések a projekttervezéshez 6 járatú szabályozó golyócsapokhoz