

- Hajtómű forgatónyomatéka 10 Nm
- Névleges feszültség AC/DC 24 V
- Vezérlés moduláló 2...10 V
- Állás visszajelzés 2...10 V
- Hajtómű futásideje 140 s


Műszaki adatok

Elektromos adatok	Névleges feszültség	AC/DC 24 V
	Névleges feszültséghez tartozó frekvencia	50/60 Hz
	Névleges feszültségtartomány	AC 19.2...28.8 V / DC 19.2...28.8 V
	Energiafogyasztás működés alatt	1.5 W
	Áramfelvétel vezeték-méretezéshez	2.5 VA
	Tápellátás/vezérlés csatlakozása	Sorkapcsok 4 mm ² (kábel: Ø6...8 mm, 4 eres) 4 mm ²
	Párhuzamos működés	Igen (vegye figyelembe a teljesítményadatokat)
Működési adatok	Hajtómű forgatónyomatéka	10 Nm
	Y működési tartomány	2...10 V
	Y működési tartomány megjegyzés	Kiválasztható működési tartomány 0...10 V vagy 2...10 V
	U pozíció-visszajelzés	2...10 V
	Pozíció pontossága	±5%
	Hajtómű mozgásiránya	jobbra forgó
	Kézi felülbírálás	ideiglenes és állandó fogaskerék-kioldás a házon lévő forgógombbal
	Elfordulási szög	90°
	Hajtómű futásideje	140 s / 90°
	Működés ciklus szelep	75% (= 140 mp aktív idő / 187 mp működési idő)
	A hajtómű hangteljesítményszintje	37 dB(A)
	Pozíciójelzés	Megfordítható skálázó lemez
	Biztonsági adatok	IEC/EN védelmi osztály
IEC/EN védelmi szint		IP40
EMC		CE a 2014/30/EU alapján
Működési mód		1. típus
Tápellátás/vezérlés névleges impulzus-feszültsége		0.8 kV
Szennyezési szint		3
Környezeti páratartalom		Max. 95% RH, nem kondenzálódó
Környezeti hőmérséklet		0...50°C [32...122°F]
Tárolási hőmérséklet		-30...80°C [-22...176°F]
Karbantartási igény		karbantartásmentes
Tömeg		Tömeg
	Ház színei	Házburkolat
Házalap		narancssárga

Biztonsági megjegyzések


- Ez az eszköz helyhez kötött fűtő-, szellőző- és légkondicionáló rendszerekhez készült, és nem használható a megadott alkalmazási területétől eltérő módon, különösen repülőgépekben vagy bármi más légi közlekedési módokban.
- Biztosítsa a hajtómű védelmét nedvesség ellen. Kültéri alkalmazásokhoz nem alkalmas.
- A szükséges forgatónyomaték kiszámításához be kell tartani a keverőszelep gyártóinak utasításait.
- A beszerelést kizárólag az erre jogosult szakszemélyzet végezheti. A beszerelés során követni kell minden törvényi alkalmazandó intézményi beszerelési előírást.
- Bizonyosodjon meg arról, hogy hajtómű házában lévő kábel tehermentesítő egység megfelelően működik.
- Telepítés után a telepítési munkálatokat végző személy köteles megbizonyosodni a megfelelő működésről.
- A forgásirány és a működési tartomány megváltoztatására szolgáló kapcsolót kizárólag az arra feljogosított szakemberek állíthatják. Fagyvédelem használatakor a forgásirány nem módosítható.
- Az eszköz nem tartalmaz kicserélhető, vagy javítható alkatrészeket.
- A készülék elektromos alkatrészeket tartalmaz és tilos a háztartási hulladékkal együtt kiselejtezni. Vegyen figyelembe minden helyileg érvényes előírást és követelményt.
- Vigyázat: alacsony feszültség!

Termékjellemzők

Működési mód	A hajtómű 0...10 V feszültségű, szabványos vezérlő jellel van csatlakoztatva, és a vezérlő jel által megadott helyzetbe mozog.
Egyszerű közvetlen felszerelés	Egyszerű közvetlen felszerelés egyetlen csavarral. A csomagolásban foglalt töcsavart használja elfordulásgátló eszközként A telepítési pozíció 90°-os lépésekben módosítható.
Kézi felülbírálás	A kézi felülíráshoz használja a kart. A fogaskerék ideiglenes kioldásához nyomja meg a forgógombot. Végleges kioldáshoz nyomja meg és fordítsa el a forgógombot 90°-ban, az óramutató járásával megegyező irányba.
Magas funkcionalitású megbízhatóság	A hajtómű túlterhelés védelemmel rendelkezik és a végállásútköz elérésekor automatikusan kikapcsol. Blokkolás esetében a hajtóműkapcsoló hét másodpercig kikapcsol, majd megpróbál újraindulni. Amennyiben a blokkolás nem szűnik, a hajtómű kétpercenként megpróbálja az újraindulást, legfeljebb 15 alkalommal, ezt követően, pedig, csak kétóránként.

Tartozékok

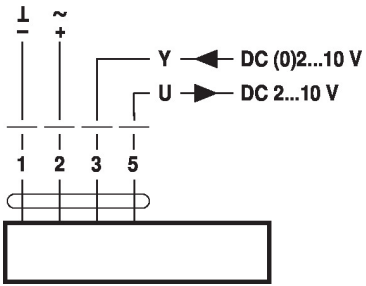
Mechanikus tartozékok	Leírás	Típus
	Szerelési készlet LK keverőszelephez	MS-NRA
	Szerelési készlet Barberi keverőszelepekhez	MS-NRB
	Szerelési készlet Honeywell/Centra DR..MA keverőszelepekhez	MS-NRC
	Szerelési készlet Honeywell/Centra DRU.. keverőszelepekhez	MS-NRC1
	Szerelési készlet 12 mm-es kerekcsárú keverőszelepekhez	MS-NRE
	Szerelési készlet ESBE VRG/VRB/VRH keverőszelepekhez	MS-NRE6
	Szerelési készlet Hora keverőszelepek	MS-NRH
	Szerelési készlet Siemens/Landis&Stäfa VCI/VBG/VBF keverőszelepekhez	MS-NRL
	Szerelési készlet Lazzari keverőszelepek	MS-NRLA
	Szerelési készlet Lovato keverőszelepekhez	MS-NRLO
	Szerelési készlet Satchwell MB keverőszelepekhez	MS-NRS
	Szerelési készlet Satchwell MBF keverőszelepekhez	MS-NRSF

Elektromos beszerelés

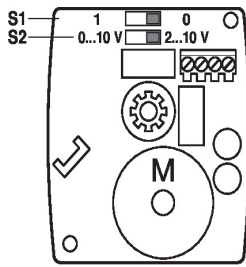

Ellátás a biztonságosan leválasztó transzformátorról.

Kapcsolási rajz

AC/DC 24 V, folytonos



Működtető vezérlőszervek és jelzőfények



S1	
0 *	Y = 0%
1	Y = 0%

S2	
2 ... 10 V *	
0 ... 10 V	

Méretetek

