

## Forgóhajtómű golyóscsapokhoz

- Hajtómű forgatónyomatéka 2 Nm
- Névleges feszültség AC 100...240 V
- Vezérlés nyit/zár, 3 pontos
- kv beállítás (elfordulásszög korlátozás)



## Műszaki adatok

|                          |  |   |
|--------------------------|--|---|
| <b>Elektromos adatok</b> | Névleges feszültség                              | AC 100...240 V  |
|                          | Névleges feszültséghez tartozó frekvencia        | 50/60 Hz  |
|                          | Névleges feszültségtartomány                     | AC 85...265 V   |
|                          | Energiafogyasztás működés alatt                  | 1.5 W   |
|                          | Energiafogyasztás nyugalmi helyzetben            | 1 W   |
|                          | Áramfelvétel vezeték-méretezéshez                | 3 VA  |
|                          | Tápellátás/vezérlés csatlakozása                 | Kábel 1 m, 3 x 0.75 mm <sup>2</sup>   |
|                          | Párhuzamos működés                               | Igen (vegye figyelembe a teljesítményadatokat)  |
| <b>Működési adatok</b>   | Hajtómű forgatónyomatéka                         | 2 Nm  |
|                          | Kézi felülbírálás                                | mágnessel   |
|                          | Hajtómű futásideje                               | 75 s / 90°  |
|                          | A hajtómű hangteljesítményszintje                | 35 dB(A)  |
|                          | Pozíciójelzés                                    | Mechanikusan, dugaszolható  |
|                          | Áramlásbeállítás                                 | Elfordulásszög határolása 90°-kal kezdve (A – AB = 100%) 2,5°-os lépésekben (skála: kvs 25... 100%-a)   |
| <b>Biztonsági adatok</b> | IEC/EN védelmi osztály                           | II, megerősített szigetelés   |
|                          | UL védelmi osztály                               | II, megerősített szigetelés   |
|                          | IEC/EN védelmi szint                             | IP54  |
|                          | NEMA/UL védelmi szint                            | NEMA 2  |
|                          | Burkolat   | UL 2-es burkolattípus   |
|                          | EMC  | CE a 2014/30/EU alapján   |
|                          | Kisfeszültségű irányelv                          | CE a 2014/35/EU alapján   |
|                          | IEC/EN tanúsítvány                               | IEC/EN 60730-1 és IEC/EN 60730-2-14   |
|                          | UL Approval                                      | cULus az UL60730-1A, UL60730-2-14 and CAN/CSA E60730-1 szerint<br>A hajtómű UL jelölése függ a használati helyszíntől, és a készülék UL kompatibilitásától. |
|                          | Művelet típusa                                   | 1. típus  |
|                          | Tápellátás/vezérlés névleges impulzusfeszültsége | 2.5 kV  |
|                          | Szennyezési szint                                | 3   |
|                          | Környezeti páratartalom                          | Max. 95% RH, nem kondenzálódó   |
|                          | Környezeti hőmérséklet                           | -30...50°C [-22...122°F]  |
|                          | Tárolási hőmérséklet                             | -40...80°C [-40...176°F]  |
|                          | Karbantartási igény                              | karbantartásmentes  |
| <b>Tömeg</b>             | Tömeg  | 0.25 kg   |

## Biztonsági megjegyzések



- Ez az eszköz helyhez kötött fűtő-, szellőző- és légkondicionáló rendszerekhez készült, és nem használható a megadott alkalmazási területétől eltérő módon, különösen repülőgépekben vagy bármi más légi közlekedési módokban.
- A kültéri alkalmazásokra csak akkor van lehetőség, ha az eszköz nincs közvetlenül kitéve (tenger)víznek, hónak, jégnek, napsugárzásnak vagy agresszív gázoknak, valamint biztosított, hogy a környezeti körülmények mindenkor az adatlapnak megfelelő küszöbértékeken belül maradnak.
- Vigyázat: Hálózati feszültség!
- A beszerelést kizárólag az erre jogosult szakszemélyzet végezheti. A beszerelés során követni kell minden törvényi alkalmazandó intézményi beszerelési előírást.
- A készüléket kizárólag a gyártás helyén szabad felnyitni. Nem tartalmaz olyan alkatrészeket, melyet a felhasználó cserélhet ki vagy szerelhet meg.
- A készülék elektromos alkatrészeket tartalmaz és tilos a háztartási hulladékkal együtt kiselejtezni. Vegyen figyelembe minden helyileg érvényes előírást és követelményt.

## Termékjellemzők

**Egyszerű közvetlen felszerelés**

Egyszerű közvetlen felszerelés a golyócsapra egyetlen csavarral. A beszerelés iránya a golyócsaphoz képest 90°-os lépésekben kiválasztható.

**Kézi felülbírálás**

A manuális felülírás mágnessel lehetséges (a fogaskerék kioldva, ameddig a mágnes a mágnes szimbólumhoz tapad). A csomagolás tartalmazza a fogaskerék kioldásához szükséges Z-MA mágneset.

**Beállítható elfordulási szög**

A forgó hajtómű 90°-tól (A – AB = 100%) kezdődően 2,5° osztásban állítható. A skála megfelel a kvs érték 25...100%-ának.

**Magas funkcionalitású megbízhatóság**

A hajtómű túlterhelésvédelemmel rendelkezik, nincs szükség végálláskapcsoló és automatikus ütközők alkalmazására, amikor eléri a végzáró elemet

## Tartozékok

**Mechanikus tartozékok**
**Leírás**
**Típus**

Fogaskerék kioldó mágnes, 20 darabos multipack csomag.

Z-MA

## Elektromos beszerelés


**Vigyázat: Hálózati feszültség!**

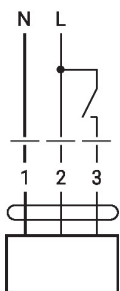
Párhuzamosan más hajtóműveket is csatlakoztathat. Vegye figyelembe a teljesítményadatokat.

**Wire colours:**

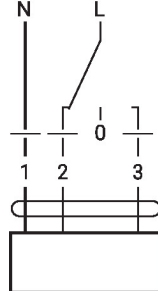
- 1 = blue
- 2 = brown
- 3 = white

**Kapcsolási rajz**

AC 230 V, nyit/zár

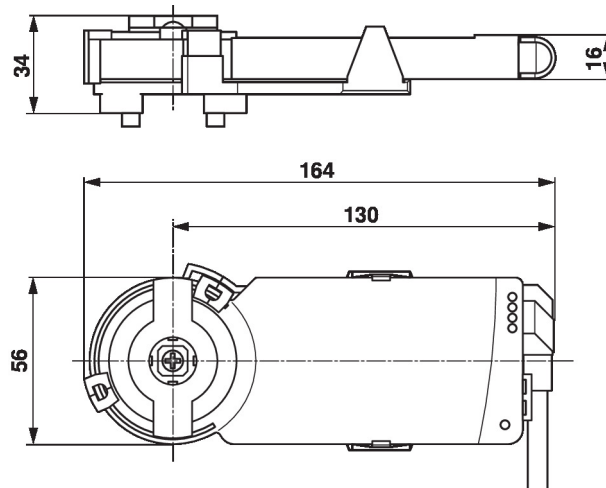


AC 230 V, 3 pontos



| 1 | 2 | 3 |               |
|---|---|---|---------------|
|   |   |   | A - AB = 0%   |
|   |   |   | A - AB = 100% |
|   |   |   | stop          |
|   |   |   | A - AB = 100% |

## Méretek



## További dokumentáció

- Teljes termékválaszték vizes alkalmazásokhoz
- Adatlapok golyóscsapokhoz
- Beszerelési útmutatók hajtóművekhez és/vagy golyóscsapokhoz
- Általános megjegyzések a projekttervezéshez