

Folytonos forgóhajtómű golyóscsapokhoz

- Hajtómű forgatónyomatéka 10 Nm
- Névleges feszültség AC/DC 24 V
- Vezérlés moduláló 0.5...10 V
- Állásvisszajelzés 0.5...10 V


Műszaki adatok

| | | |
|--------------------------|--|---|
| Elektromos adatok | Névleges feszültség | AC/DC 24 V |
| | Névleges feszültséghez tartozó frekvencia | 50/60 Hz |
| | Névleges feszültségtartomány | AC 19.2...28.8 V / DC 19.2...28.8 V |
| | Energiafogyasztás működés alatt | 2.5 W |
| | Energiafogyasztás nyugalmi helyzetben | 0.4 W |
| | Áramfelvétel vezeték-méretezéshez | 5 VA |
| | Tápellátás/vezérlés csatlakozása | Kábel 1 m, 4 x 0.75 mm ² |
| | Párhuzamos működés | Igen (vegye figyelembe a teljesítményadatokat) |
| Működési adatok | Hajtómű forgatónyomatéka | 10 Nm |
| | Y működési tartomány | 0.5...10 V |
| | Bemeneti ellenállás | 100 kΩ |
| | U pozíció-visszajelzés | 0.5...10 V |
| | U pozíció-visszajelzés megjegyzés | Max. 1 mA |
| | Pozíció pontossága | ±5% |
| | Kézi felülbírálás | lezárható nyomógombbal |
| | Hajtómű futásideje | 90 s / 90° |
| | A hajtómű hangteljesítményszintje | 35 dB(A) |
| | Pozíciójelzés | Mechanikusan, dugaszolható |
| Biztonsági adatok | IEC/EN védelmi osztály | III, szintű biztonság, különösen alacsony feszültség (SELV) |
| | Power source UL | Class 2 Supply |
| | IEC/EN védelmi szint | IP54 |
| | NEMA/UL védelmi szint | NEMA 2 |
| | Burkolat | UL 2-es burkolattípus |
| | EMC | CE a 2014/30/EU alapján |
| | IEC/EN tanúsítvány | IEC/EN 60730-1 és IEC/EN 60730-2-14 |
| | UL Approval | cULus az UL60730-1A, UL60730-2-14 and CAN/CSA E60730-1 szerint A hajtómű UL jelölése függ a használati helyszíntől, és a készülék UL kompatibilitásától. |
| | Működési mód | 1. típus |
| | Tápellátás/vezérlés névleges impulzusfeszültsége | 0.8 kV |
| | Szennyezési szint | 3 |
| | Környezeti páratartalom | Max. 95% RH, nem kondenzálódó |
| | Környezeti hőmérséklet | -30...50°C [-22...122°F] |
| | Tárolási hőmérséklet | -40...80°C [-40...176°F] |
| | Karbantartási igény | karbantartásmentes |
| Tömeg | Tömeg | 0.76 kg |

Biztonsági megjegyzések


- Ez az eszköz helyhez kötött fűtő-, szellőző- és légkondicionáló rendszerekhez készült, és nem használható a megadott alkalmazási területétől eltérő módon, különösen repülőgépekben vagy bármi más légi közlekedési módokban.
- A kültéri alkalmazásokra csak akkor van lehetőség, ha az eszköz nincs közvetlenül kitéve (tenger)víznek, hónak, jégnek, napsugárzásnak vagy agresszív gázoknak, valamint biztosított, hogy a környezeti körülmények mindenkor az adatlapnak megfelelő küszöbértékeken belül maradnak.
- A beszerelést kizárólag az erre jogosult szakszemélyzet végezheti. A beszerelés során követni kell minden törvényi alkalmazandó intézményi beszerelési előírást.
- A forgásirány megváltoztatására szolgáló kapcsolót kizárólag az arra feljogosított szakemberek állíthatják. A forgásirány különösen a fagyvédelmi körben nem fordítható meg.
- A készüléket kizárólag a gyártás helyén szabad felnyitni. Nem tartalmaz olyan alkatrészeket, melyet a felhasználó cserélhet ki vagy szerelhet meg.
- A kábeleket tilos eltávolítani a készülékből.
- A készülék elektromos alkatrészeket tartalmaz és tilos a háztartási hulladékkal együtt kiselejtezni. Vegyen figyelembe minden helyileg érvényes előírást és követelményt.

Termékjellemzők

| | |
|--|---|
| Működési mód | A hajtómű 0...10 V feszültségű, szabványos vezérlő jellel van csatlakoztatva, és a vezérlő jel által megadott helyzetbe mozog. U mérési feszültség a szelep 0.5...100%-os pozíciójának elektromos kijelzését szolgálja, valamint más hajtóművek vezérlő jeleként is szolgálhat. |
| Egyszerű közvetlen felszerelés | Egyszerű közvetlen felszerelés a golyócsapra egyetlen központi csavarral. Az összeszerelésre szolgáló szerszám, a helyzetjelző karban található. A beszerelés iránya a golyócsaphoz képest 90°-os lépésekben kiválasztható. |
| Kézi felülbírlás | A kézi működtetés egy nyomógomb segítségével történik (a fogaskerék nincs rögzítve addig, amíg a gombot nyomva tartják, vagy zárva van). |
| Beállítható elfordulási szög | Az elfordulásszög mechanikus ütközőkkel állítható be. |
| Magas funkcionalitású megbízhatóság | A hajtómű túlterhelésvédelemmel rendelkezik, nincs szükség végálláskapcsoló és automatikus ütközők alkalmazására, amikor eléri a végzáró elemet |

Tartozékok
Elektromos tartozékok
Leírás
Típus

| | |
|---|---------|
| Segédkapcsoló 1 x SPDT felerősíthető | S1A |
| Segédkapcsoló 2 x SPDT felerősíthető | S2A |
| Helyzetjelző potenciométer 140 Ω felerősíthető | P140A |
| Helyzetjelző potenciométer 200 Ω felerősíthető | P200A |
| Helyzetjelző potenciométer 500 Ω felerősíthető | P500A |
| Helyzetjelző potenciométer 1 kΩ felerősíthető | P1000A |
| Helyzetjelző potenciométer 2.8 kΩ felerősíthető | P2800A |
| Helyzetjelző potenciométer 5 kΩ felerősíthető | P5000A |
| Helyzetjelző potenciométer 10 kΩ felerősíthető | P10000A |

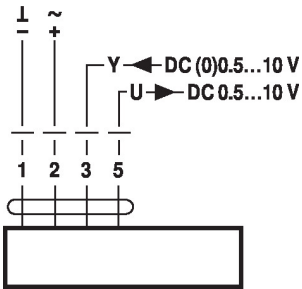
Elektromos beszerelés


Ellátás a biztonságosan leválasztó transzformátorról.

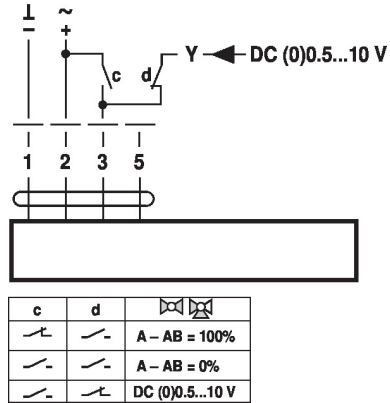
Párhuzamosan más hajtóműveket is csatlakoztathat. Vegye figyelembe a teljesítményadatokat. A forgásirány kapcsoló fedett. Gyári beállítás: forgásirány Y 2.

Kapcsolási rajz

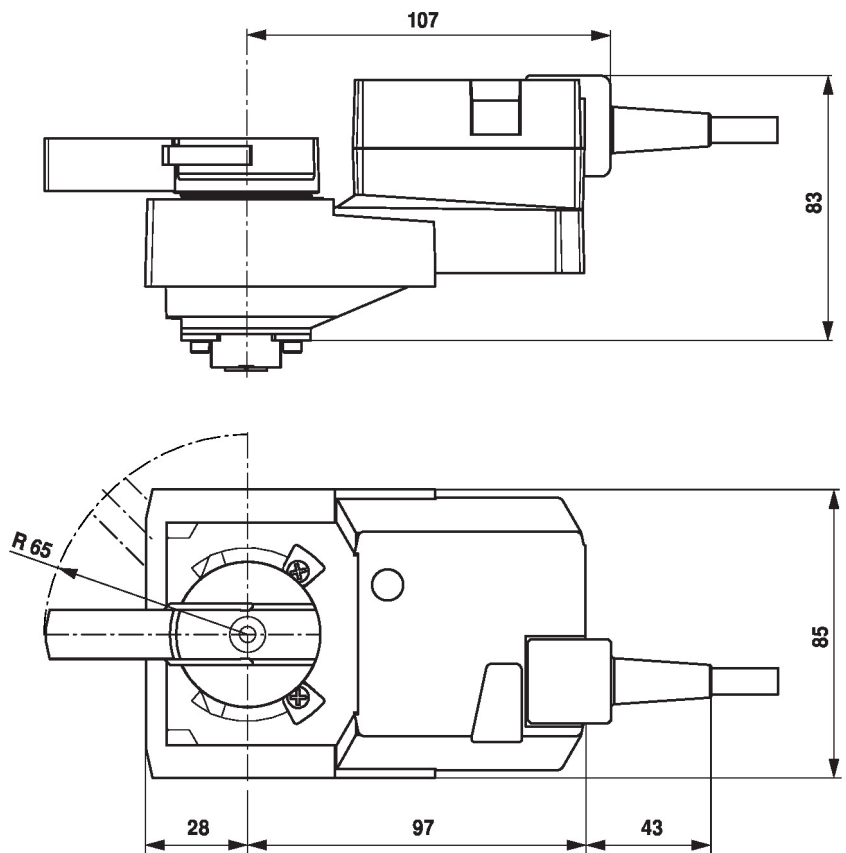
AC/DC 24 V, folytonos



Felülírás vezérlése (fagyvédelmi áramkör)



Méretetek



További dokumentáció

- Teljes termékválaszték vizes alkalmazásokhoz
- Adatlapok golyóscsapokhoz
- Beszerelési útmutatók hajtóművekhez és/vagy golyóscsapokhoz
- Általános megjegyzések a projekttervezéshez