

- Működtető erő 500 N
- Névleges feszültség AC/DC 24 V
- Vezérlés moduláló 2...10 V
- Löket 5.5 mm



### Műszaki adatok

<b>Elektromos adatok</b>	Névleges feszültség	AC/DC 24 V
	Névleges feszültséghez tartozó frekvencia	50/60 Hz
	Névleges feszültségtartomány	AC 19.2...28.8 V / DC 21.6...28.8 V
	Energiafogyasztás működés alatt	1 W
	Áramfelvétel vezeték-méretezéshez	2.5 VA
	Tápellátás/vezérlés csatlakozása	Sorkapcsok 4 mm <sup>2</sup> (kábel: Ø6...8 mm, 4 eres)
	Párhuzamos működés	Igen (vegye figyelembe a teljesítményadatokat)
<b>Működési adatok</b>	Motor állítóereje	500 N
	Y működési tartomány	2...10 V
	Bemeneti ellenállás	100 kΩ
	Y működési tartomány változtatható	0...10 V
	U pozíció-visszajelzés	2...10 V
	U pozíció-visszajelzés megjegyzés	Max. 1 mA
	Pozíció pontossága	±5%
	Kézi felülbírálás	ideiglenes és állandó fogaskerék-kioldás a házon lévő forgógombbal
	Löket	5.5 mm
	Hajtómű futásideje	140 s / 5.5 mm
	Működésiciklus szelep	75% (= 140 mp aktív idő/ 187 mp működési idő)
	A hajtómű hangteljesítményszintje	35 dB(A)
	Pozíciójelzés	Megfordítható skálázó lemez
<b>Biztonsági adatok</b>	IEC/EN védelmi osztály	III, szintű biztonság, különösen alacsony feszültség (SELV)
	IEC/EN védelmi szint	IP40
	EMC	CE a 2014/30/EU alapján
	Működési mód	1. típus
	Tápellátás/vezérlés névleges impulzus-feszültsége	0.8 kV
	Szennyezési szint	3
	Környezeti páratartalom	Max. 95% RH, nem kondenzálódó
	Környezeti hőmérséklet	0...50°C [32...122°F]
	Tárolási hőmérséklet	-30...80°C [-22...176°F]
	Karbantartási igény	karbantartásmentes
	<b>Tömeg</b>	Tömeg

**Biztonsági megjegyzések**


- Ez az eszköz helyhez kötött fűtő-, szellőző- és légkondicionáló rendszerekhez készült, és nem használható a megadott alkalmazási területétől eltérő módon, különösen repülőgépekben vagy bármi más légi közlekedési módokban.
- A beszerelést kizárólag az erre jogosult szakszemélyzet végezheti. A beszerelés során követni kell minden törvényi alkalmazandó intézményi beszerelési előírást.
- Biztosítsa a hajtómű védelmét nedvesség ellen. Kültéri alkalmazásokhoz nem alkalmas.
- Az eszköz nem tartalmaz kicserélhető, vagy javítható alkatrészeket.
- A készülék elektromos alkatrészeket tartalmaz és tilos a háztartási hulladékkal együtt kiselejtezni. Vegyen figyelembe minden helyileg érvényes előírást és követelményt.
- Bizonyosodjon meg arról, hogy hajtómű házában lévő kábel tehermentesítő egység megfelelően működik.

**Terméklejelmzők**

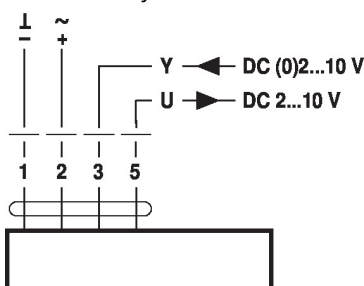
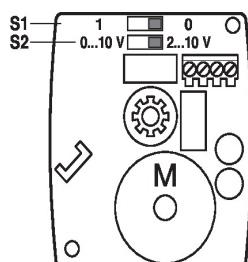
- Működési mód** A hajtómű 2...10 V feszültségű, szabványos vezérlő jellel van csatlakoztatva, és a vezérlő jel által megadott helyzetbe mozog. U mérési feszültség a szelep 0.5...100%-os pozíciójának elektromos kijelzését szolgálja, valamint más hajtóművek vezérlő jeleként is szolgálhat.
- Egyszerű közvetlen felszerelés** Egyszerű közvetlen felszerelés a szelepre egyetlen menetes csavarral.
- Kézi felülbírálás** A kézi felülíráshoz használja a kart. A fogaskerék ideiglenes kioldásához nyomja meg a forgógombot. Végleges kioldáshoz nyomja meg és fordítsa el a forgógombot 90°-ban, az óramutató járásával megegyező irányba.
- Magas funkcionalitású megbízhatóság** A hajtómű túlterhelés védelemmel rendelkezik és a végállásütőkőz elérésekor automatikusan kikapcsol.

**Elektromos beszerelés**


- Ellátás a biztonságosan leválasztó transzformátorról.**  
**Párhuzamosan más hajtóműveket is csatlakoztathat. Vegye figyelembe a teljesítményadatokat.**  
**Gyári beállítások: működési intervallum/pozíciójelzés 2...10 V (0,5...10 V értékre kapcsolható)**

**Kapcsolási rajz**

AC/DC 24 V, folytonos


**Működtető vezérlőszervek és jelzőfények**


S1	
0 *	↷ 0 Y = 0%
1	↶ 1 Y = 0%

S2	
2 ... 10 V *	
0 ... 10 V	

## Méretek

