

- Működtető erő 500 N
- Névleges feszültség AC 230 V
- Vezérlés 3 pontos
- Lököt 5.5 mm



Műszaki adatok

Elektromos adatok	Névleges feszültség	AC 230 V
	Névleges feszültséghez tartozó frekvencia	50/60 Hz
	Névleges feszültségtartomány	AC 198...264 V
	Energiafogyasztás működés alatt	3.5 W
	Áramfelvétel vezeték-méretezéshez	3.5 VA
	Tápellátás/vezérlés csatlakozása	Kábel 1 m, 3 x 0.75 mm ²
	Párhuzamos működés	Nem
Működési adatok	Motor állítóereje	500 N
	Kézi felülbírálás	ideiglenes és állandó fogaskerék-kioldás a házon lévő forgógombbal
	Lököt	5.5 mm
	Hajtómű futásideje	35 s / 5.5 mm
	Működés ciklus szelep	75% (= 35 mp aktív idő / 47 mp működési idő)
	A hajtómű hangteljesítményszintje	45 dB(A)
	Pozíciójelzés	Megfordítható skálázó lemez
Biztonsági adatok	IEC/EN védelmi osztály	II, megerősített szigetelés
	IEC/EN védelmi szint	IP40
	EMC	CE a 2014/30/EU alapján
	Kisfeszültségű irányelv	CE a 2014/35/EU alapján
	Működési mód	1. típus
	Tápellátás/vezérlés névleges impulzus-feszültsége	4 kV
	Szennyezési szint	3
	Környezeti páratartalom	Max. 95% RH, nem kondenzálódó
	Környezeti hőmérséklet	0...50°C [32...122°F]
	Tárolási hőmérséklet	-30...80°C [-22...176°F]
Karbantartási igény	karbantartásmentes	
Tömeg	Tömeg	0.51 kg
Ház színei	Házburkolat	narancssárga

Biztonsági megjegyzések


- Ez az eszköz helyhez kötött fűtő-, szellőző- és légkondicionáló rendszerekhez készült, és nem használható a megadott alkalmazási területétől eltérő módon, különösen repülőgépekben vagy bármi más légi közlekedési módokban.
- Vigyázat: Hálózati feszültség!
- A beszerelést kizárólag az erre jogosult szakszemélyzet végezheti. A beszerelés során követni kell minden törvényi alkalmazandó intézményi beszerelési előírást.
- Biztosítsa a hajtómű védelmét nedvesség ellen. Kültéri alkalmazásokhoz nem alkalmas.
- Az eszköz nem tartalmaz kicserélhető, vagy javítható alkatrészeket.
- A készülék elektromos alkatrészeket tartalmaz és tilos a háztartási hulladékkal együtt kiselejtezni. Vegyen figyelembe minden helyileg érvényes előírást és követelményt.

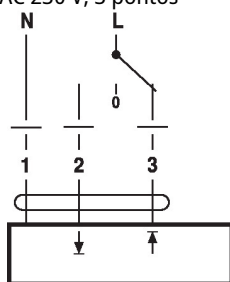
Termékjellemzők

Egyszerű közvetlen felszerelés	Egyszerű közvetlen felszerelés a szelepre egyetlen menetes csavarral.
Kézi felülbírálás	A kézi felülíráshoz használja a kart. A fogaskerék ideiglenes kioldásához nyomja meg a forgógombot. Végleges kioldáshoz nyomja meg és fordítsa el a forgógombot 90°-ban, az óramutató járásával megegyező irányba.
Magas funkcionalitású megbízhatóság	A hajtómű túlterhelés védelemmel rendelkezik és a végállásútköz elérésekor automatikusan kikapcsol.

Tartozékok

Elektromos tartozékok	Leírás	Típus
	Segédkapcsoló 1 x SPDT 3 pontos HT hajtóművekhez kábelcsatlakozással	SNR

Elektromos beszerelés

Vigyázat: Hálózati feszültség!
Kapcsolási rajz
 AC 230 V, 3 pontos


Méretek

