

- Névleges ellenállás 10 k $\Omega$



Műszaki adatok

<b>Elektromos adatok</b>	Névleges ellenállás	10 k $\Omega$
	Tolerancia	$\pm 5\%$
	Töltési kapacitás	Max. 1 W
	Linearitás	$\pm 2\%$
	Felbontás	Min. 1%
	Maradék ellenállás	Max. 5% mindkét oldalon
	Potenciométer csatlakozása	Kábel 1 m, 3 x 0.75 mm <sup>2</sup> halogénmentes
<b>Biztonsági adatok</b>	IEC/EN védelmi osztály	III, szintű biztonság, különösen alacsony feszültség (SELV)
	Power source UL	Class 2 Supply
	IEC/EN védelmi szint	IP54
	EMC	CE a 2014/30/EU alapján
	IEC/EN tanúsítvány	IEC/EN 60730-1 és IEC/EN 60730-2-14
	UL tanúsítvány	cULus az UL60730-1A, UL60730-2-14 and CAN/CSA E60730-1 szerint
	Működési mód	1. típus
	Tápellátás névleges impulzus-feszültsége	0.8 kV
	Szennyezési szint	3
	Környezeti hőmérséklet	-30...50°C
	Tárolási hőmérséklet	-40...80°C
	Környezeti páratartalom	Max. 95% RH, nem kondenzálódó
	Karbantartási igény	karbantartásmentes
<b>Tömeg</b>	Tömeg	0.19 kg
<b>Ház színei</b>	Házburkolat	szürke
	Házalap	szürke

Biztonsági megjegyzések



- A készülék nem használható a megadott alkalmazási területétől eltérő módon, különösen repülőgépekben vagy bármilyen más légi közlekedési eszközben.
- A kültéri alkalmazásokra csak akkor van lehetőség, ha az eszköz nincs közvetlenül kitéve (tenger)víznek, hónak, jégnek, napsugárzásnak vagy agresszív gázoknak, valamint biztosított, hogy a környezeti körülmények mindenkor az adatlapnak megfelelő küszöbértékeken belül maradnak.
- A beszerelést kizárólag az erre jogosult szakszemélyzet végezheti. A beszerelés során követni kell minden törvényi alkalmazandó intézményi beszerelési előírást.
- A készüléket kizárólag a gyártás helyén szabad felnyitni. Nem tartalmaz olyan alkatrészeket, melyet a felhasználó cserélhet ki vagy szerelhet meg.
- A kábeleket tilos eltávolítani a készülékből.
- A készülék elektromos alkatrészeket tartalmaz és tilos a háztartási hulladékkal együtt kiselejtezni. Vegyen figyelembe minden helyileg érvényes előírást és követelményt.

**Termékjellemzők**

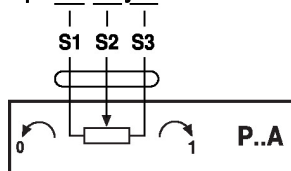
**Működési mód** A tartólemez adaptálással pozitívan illeszkedik a rögzítőbilincsre (zsaluhajtóművek) vagy a helyzetjelzéshez (forgó hajtóművek), és a pozíciót közvetlenül az állásjelző potenciométerhez továbbítja.

**Alkalmazás** Használja az állásjelző potenciométert a folytonos vezérlésű zsaluk és a rögzített állásjelző vezérlések működtetésére. A zsaluhelyzetjelzőkkel, a pozíciójelzőkkel és a párhuzamosan működő hajtóművekkel a kereskedelemben is megtalálható állásjelző potenciométerek is használhatók.

**Egyszerű közvetlen felszerelés** Az állásjelző potenciométereket közvetlenül a rögzítőbilincsre (zsaluhajtóművek) vagy a pozíciójelzőre (forgóhajtóművek) csatlakoztattuk. A ház és a kapcsoló közötti vezetőhorony biztosítja a szoros csatlakozást.

**Tartozékok**

Mechanikus tartozékok	Leírás	Típus
	Adapter segédkapcsolóhoz és állásjelző potenciométerhez	Z-SPA

**Elektromos beszerelés**
**Kapcsolási rajz**


Vezetékszínek:

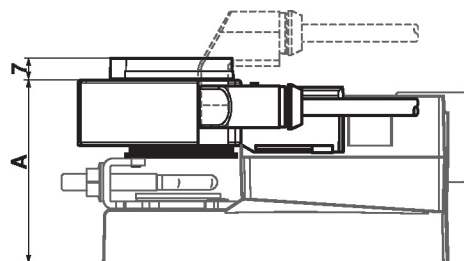
S1 = lila

S2 = piros

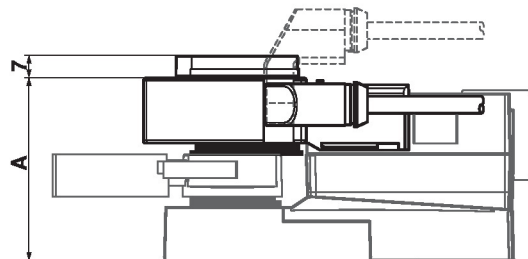
S3 = fehér

**Méretetek**
**Méretjelölő ábrák**

	A		A
<b>TM..A.., LM..A..</b>	66	<b>LMQ..A..</b>	80
<b>NM..A..</b>	69	<b>NMQ..A..</b>	83
<b>SM..A..</b>	71	<b>SMQ..A..</b>	89
<b>SMD..A..</b>	71	<b>NKQ..A..</b>	87
<b>GM..A..</b>	78	<b>GK..A..</b>	94



	A		A
<b>TR..A.., LR..A..</b>	66	<b>LRQ..A..</b>	80
<b>NR..A..</b>	69	<b>NRQ..A..</b>	83
<b>SR..A..</b>	71	<b>GRK..A..</b>	94
<b>GR..A..</b>	78		



	A
<b>DR..A..</b>	78
<b>DRK..A..</b>	94

