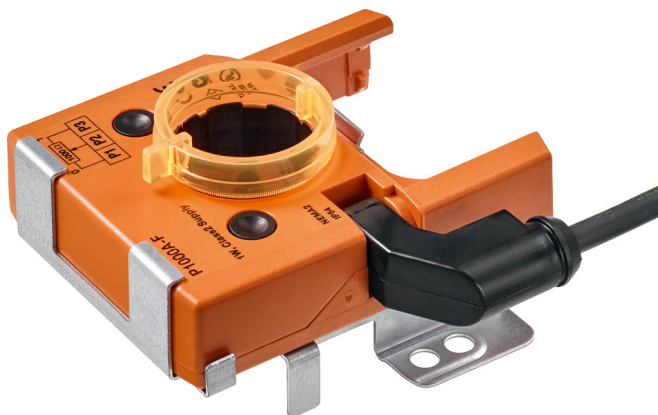


NF..A., SF..A., LF.. rugó-visszatértésű hajtóművekkel használható állásjelző potenciométer...

- Névleges ellenállás 1 k Ω
- szerelési tartozékokkal



Műszaki adatok

Elektromos adatok	Névleges ellenállás	1 k Ω
	Tolerancia	$\pm 5\%$
	Töltési kapacitás	Max. 1 W
	Linearitás	$\pm 2\%$
	Felbontás	Min. 1%
	Maradék ellenállás	Max. 5% mindkét oldalon
	Potenciométer csatlakozása	Kábel 1 m, 3 x 0.75 mm ² halogénmentes
Biztonsági adatok	IEC/EN védelmi osztály	III, szintű biztonság, különösen alacsony feszültség (SELV)
	Power source UL	Class 2 Supply
	IEC/EN védelmi szint	IP54
	EMC	CE a 2014/30/EU alapján
	IEC/EN tanúsítvány	IEC/EN 60730-1 és IEC/EN 60730-2-14
	UL tanúsítvány	cULus az UL60730-1A, UL60730-2-14 and CAN/CSA E60730-1 szerint
	Működési mód	1. típus
	Tápellátás névleges impulzus-feszültsége	0.8 kV
	Szennyezési szint	3
	Környezeti hőmérséklet	-30...50°C
	Tárolási hőmérséklet	-40...80°C
	Környezeti páratartalom	Max. 95% RH, nem kondenzálódó
	Karbantartási igény	karbantartásmentes
Tömeg	Tömeg	0.31 kg

Biztonsági megjegyzések



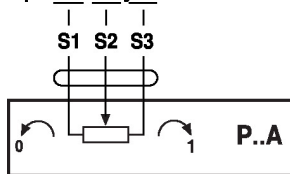
- A készülék nem használható a megadott alkalmazási területétől eltérő módon, különösen repülőgépekben vagy bármilyen más légi közlekedési eszközben.
- A kültéri alkalmazásokra csak akkor van lehetőség, ha az eszköz nincs közvetlenül kitéve (tenger)víznek, hónak, jégnek, napsugárzásnak vagy agresszív gázoknak, valamint biztosított, hogy a környezeti körülmények mindenkor az adatlapnak megfelelő küszöbértékeken belül maradnak.
- A beszerelést kizárólag az erre jogosult szakszemélyzet végezheti. A beszerelés során követni kell minden törvényi alkalmazandó intézményi beszerelési előírást.
- A készüléket kizárólag a gyártás helyén szabad felnyitni. Nem tartalmaz olyan alkatrészeket, melyet a felhasználó cserélhet ki vagy szerelhet meg.
- A kábeleket tilos eltávolítani a készülékből.
- A készülék elektromos alkatrészeket tartalmaz és tilos a háztartási hulladékkal együtt kiselejtezni. Vegyen figyelembe minden helyileg érvényes előírást és követelményt.

Termékjellemzők

Működési mód A tartólemez adaptálással pozitívan illeszkedik a rugóvisszatérítéses hajtóműhöz, és a forgó mozgást közvetlenül az állásjelző potenciométerre továbbítja.

Alkalmazás Használja az állásjelző potenciométert a folytonos vezérlésű zsaluk és a rögzített állásjelző vezérlések működtetésére. A zsaluhelyzetjelzőkkel, a pozíciójelzőkkel és a párhuzamosan működő hajtóművekkel a kereskedelemben is megtalálható állásjelző potenciométerek is használhatók.

Egyszerű közvetlen felszerelés Az állásjelző potenciométer közvetlenül csatlakozik adaptálás segítségével a hajtómű üreges tengelyéhez (LF., NF..A., SF..A.). Telepítés után csavarozza az egységet a hajtóműhöz.

Elektromos beszerelés
Kapcsolási rajz


Vezetékszínek:

S1 = lila

S2 = piros

S3 = fehér

Méretetek
Méretjelölő ábrák
